

# ระบบบัญชาการในสถานการณ์

## Incident Command System: ICS

- ICS คืออะไร?
- ในภาวะวิกฤติ ICS จะช่วยแก้ปัญหาได้อย่างไร?
- การจัดองค์กรของ ICS
- ลักษณะที่สำคัญ ๑๔ ประการของ ICS

# ICS คืออะไร?

- **Incident Command System** คือ ระบบการจัดองค์กร สำหรับ การบังคับบัญชา (Command), การควบคุม (Control), การประสานงาน (Coordination) เพื่อตอบสนองต่อการที่หน่วยงาน หลากๆหน่วยที่มาร่วมปฏิบัติงานในสถานการณ์เฉพาะ ที่มีเป้าหมายร่วมกันในการระงับสถานการณ์, ปกป้อง ชีวิต ทรัพย์สิน และ สิ่งแวดล้อม
- หลักการของระบบ ICS เดิมใช้ทางทหารและธุรกิจพบว่าช่วยให้ ประสิทธิภาพและประสิทธิผลของการปฏิบัติงานเพิ่มขึ้น จึงมีการนำมา ประยุกต์ใช้กับการจัดการสถานการณ์ฉุกเฉิน

# ปัญหาในภาวะวิกฤติ

- สับสนวุ่นวาย
- ไม่มีผู้ตัดสินใจสั่งการ
- ต่างคนต่างทำ ขาดการประสานงาน
- ทำงานซ้ำซ้อน สิ้นเปลืองเวลา งบประมาณ
- ลำช้า แก้ปัญหาไม่ตรงจุด ไม่ทันเวลา
- ผู้ปฏิบัติมาจากหลายหน่วยงาน มีปัญหาการสื่อสารระหว่างกัน
- ไม่มีการวางแผนงาน ทำงานอย่างไม่มีวัตถุประสงค์

# เมื่อใดจะใช้ ICS

- สถานการณ์ฉุกเฉินที่มีหน่วยงานมากกว่าหนึ่งหน่วยงานปฏิบัติงานร่วมกัน เช่น
- อุบัติเหตุรถยนต์ที่มีผู้บาดเจ็บ
- ไฟไหม้และมีสารเคมีรั่วไหล
- ภัยธรรมชาติ เช่น น้ำท่วม, ดินถล่ม, พายุ
- การก่อการร้ายโดยการวางระเบิด, การจี้จับตัวประกัน
- สถานการณ์ที่มีประชาชนมาชุมนุมกันเป็นจำนวนมาก เช่น การแข่งขันกีฬา, การแสดงดนตรี, งานเทศกาลประเพณีประจำปี, การชุมนุมประท้วง ฯลฯ

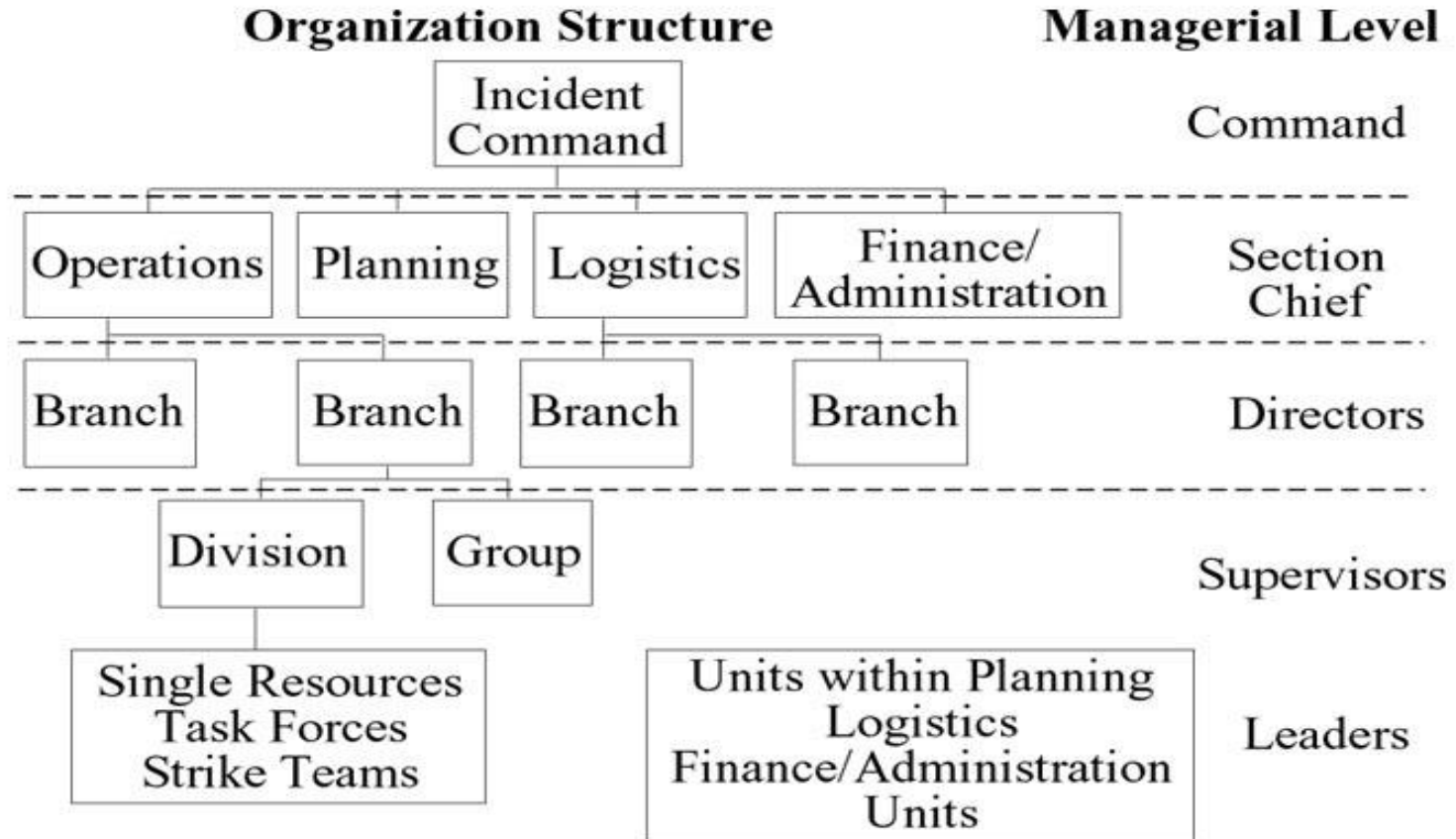
# ICS ช่วยในภาวะวิกฤติได้อย่างไร?

- ✓ มีผู้บัญชาการสถานการณ์ รับผิดชอบภาพรวมทั้งหมด
- ✓ มีการวางแผนร่วมกัน วัตถุประสงค์เดียวกัน
- ✓ มีการแบ่งงานกันอย่างชัดเจน มีการรับผิดชอบตามสายการบังคับบัญชา
- ✓ มีการกำกับดูแล จัดหา เก็บรักษา แจกจ่าย ทรัพยากรที่ต้องใช้งานอย่างเป็นระบบ และมีผู้รับผิดชอบ
- ✓ มีทีมงานในการ รวบรวมข้อมูล วางแผน เพื่อประกอบการตัดสินใจของผู้บัญชาการสถานการณ์
- ✓ มีการเตรียมงานด้านงบประมาณ ค่าใช้จ่าย, การสนับสนุนที่ต้องการ

# ICS Organization

- โครงสร้างองค์กรเฉพาะกิจที่สามารถตอบสนองสถานการณ์ได้ทุก รูปแบบ ไม่ว่าสถานการณ์จะมีขนาดเท่าใด หรือมีหน่วยงานมาเกี่ยวข้อง มากหรือน้อย
- ภารกิจขององค์กรคือส่งเสริมการประสานงานเพื่อให้การตอบสนอง สถานการณ์มีประสิทธิภาพสูงสุด และยังใช้ทรัพยากรอย่างประหยัดและ คุ่มค่าที่สุด
- โครงสร้างองค์กรประกอบด้วย ๕ ส่วนหลักคือ ส่วนบัญชาการ (command), ส่วนวางแผน(planning), ส่วนปฏิบัติการ (operation), ส่วนสนับสนุน(logistics), ส่วนงบประมาณ(finance)

# ICS Organization



# Functional Responsibilities

## Function

## Responsibility

Command

= Overall responsibility

Operations

= Direct tactical actions

Planning

= Prepare action plan - maintain resource & situation status

Logistics

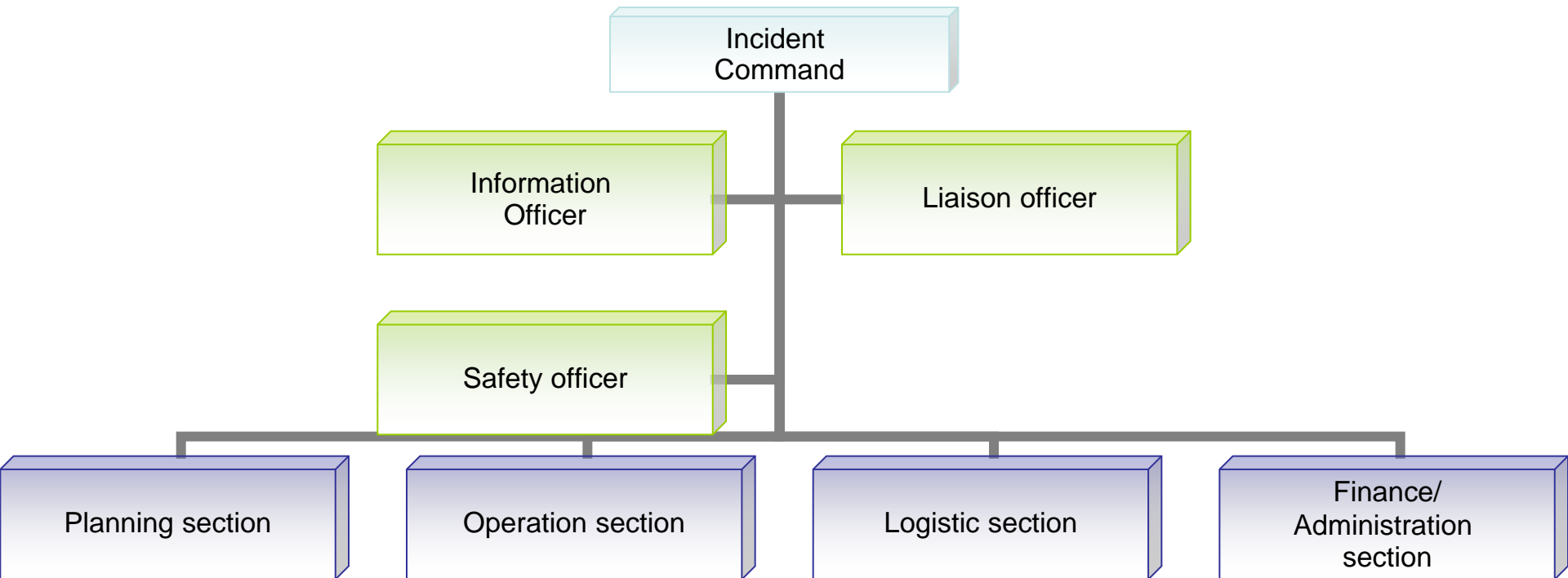
= Provide support

Finance/Administration

= Cost accounting & procurements



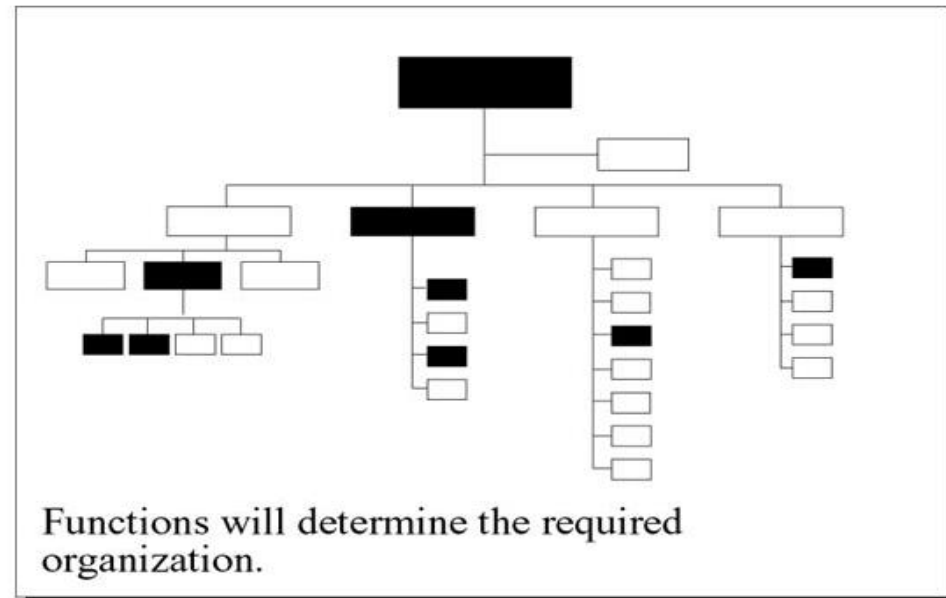
# ICS Organization



# 14 essential ICS Features

- Common terminology
- Modular organization
- Management by objective
- Reliance on an Incident action plan
- Chain of command and Unity of command
- Unify of command
- Manageable span of control

**Incident Operations Organization**  
**Incident Management by Objectives**  
**Unity and Chain of Command**  
**Managing an Incident Using Unified Command**  
**ICS Organization Flexibility**

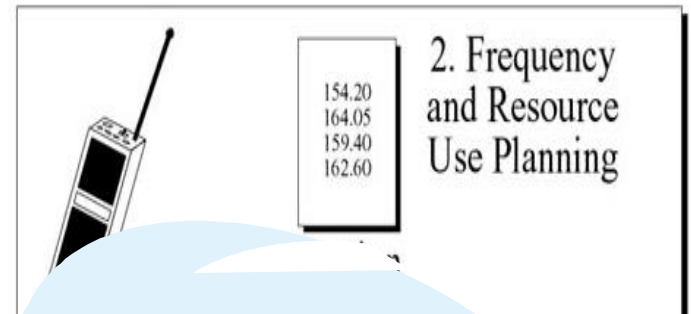


# 14 essential ICS Features

- Pre-designated incident location and facilities
- Resource management
- Information and Intelligence management
- Integrated communication
- Transfer of command
- Accountability
- Deployment



## ICS Integrated Communications



**Personnel accountability is maintained through the use of:**

### Resource Status Conditions in ICS

