

คู่มือสำหรับประชาชน การขอต่ออายุใบอนุญาตให้ดำเนินการคลินิก

หน่วยงานที่รับผิดชอบ: ศูนย์บริการผลิตภัณฑ์สุขภาพเบ็ดเสร็จ กลุ่มงานคุ้มครองผู้บริโภคและเภสัช

สาธารณสุข สำนักงานสาธารณสุขจังหวัดพระนครศรีอยุธยา

กระทรวง: กระทรวงสาธารณสุข

1. ชื่อกระบวนการ: การขอต่ออายุใบอนุญาตให้ดำเนินการคลินิก

หน่วยงานเจ้าของกระบวนการ: ศูนย์บริการผลิตภัณฑ์สุขภาพเบ็ดเสร็จ กลุ่มงานคุ้มครองผู้บริโภคและ

เภสัชสาธารณสุข สำนักงานสาธารณสุขจังหวัดพระนครศรีอยุธยา

2. ประเภทของงานบริการ: กระบวนการบริการที่เบ็ดเสร็จในหน่วยเดียว

3. หมวดยุทธศาสตร์ของงานบริการ: อนุญาต/ออกใบอนุญาต

4. กฎหมายที่ให้อำนาจการอนุญาต หรือที่เกี่ยวข้อง

- 1) พ.ร.บ.สถานพยาบาล พ.ศ.๒๕๔๑ และแก้ไขเพิ่มเติม(ฉบับที่ 3) พ.ศ.2555 และกฎกระทรวง ประกาศ ระเบียบ ที่ออกตาม พ.ร.บ.สถานพยาบาล พ.ศ.๒๕๔๑ และแก้ไขเพิ่มเติม (ฉบับที่ 4) พ.ศ. 2558

5. ระดับผลกระทบ: บริการทั่วไป

6. พื้นที่ให้บริการ ส่วนกลาง, ส่วนภูมิภาค

7. กฎหมายข้อบังคับ/ข้อตกลงที่กำหนดระยะเวลา -

ระยะเวลาที่กำหนดตามกฎหมาย / ข้อกำหนด ฯลฯ 0 นาที

8. ข้อมูลสถิติ

จำนวนเฉลี่ยต่อเดือน 0

จำนวนคำขอที่มากที่สุด 0

จำนวนคำขอที่น้อยที่สุด 0

9. ชื่ออ้างอิงของคู่มือประชาชน การขอต่ออายุใบอนุญาตให้ดำเนินการคลินิก

10. ช่องทางการให้บริการ

- 1) **สถานที่ให้บริการ:** ติดต่อด้วยตนเอง ณ ศูนย์บริการผลิตภัณฑ์สุขภาพเบ็ดเสร็จ กลุ่มงานคุ้มครองผู้บริโภคและเภสัชสาธารณสุข สำนักงานสาธารณสุขจังหวัดพระนครศรีอยุธยา

ระยะเวลาเปิดให้บริการ เปิดให้บริการวัน จันทร์ ถึง วันศุกร์(ยกเว้นวันหยุดที่ทางราชการกำหนด) ตั้งแต่เวลา 08:30 - 16:30 น. (มีพักเที่ยง)

หมายเหตุ -

11. หลักเกณฑ์ วิธีการ เงื่อนไข(ถ้ามี) ในการยื่นคำขอ และในการพิจารณาอนุญาต

หลักเกณฑ์

1.มาตรา 28 ใบอนุญาตให้ดำเนินการสถานพยาบาลให้ใช้ได้จนถึงวันสิ้นปีปฏิทินของปีที่สองนับแต่ปีที่ออกใบอนุญาต

2.การขอต่ออายุใบอนุญาต ให้ยื่นคำขอก่อนใบอนุญาตสิ้นอายุ เมื่อได้ยื่นคำขอแล้วให้ผู้นั้นดำเนินการสถานพยาบาลต่อไปได้จนกว่าผู้อนุญาตจะสั่งไม่อนุญาตให้ต่ออายุ

3.การขอต่ออายุใบอนุญาตและการอนุญาต ให้เป็นไปตามหลักเกณฑ์ วิธีการและเงื่อนไขที่กำหนดในกฎกระทรวง

วิธีการ

1.ผู้ดำเนินการสถานพยาบาลยื่นคำขอการขอต่ออายุใบอนุญาตผู้ดำเนินการสถานพยาบาล ต้องยื่นก่อนใบอนุญาตให้ผู้ดำเนินการสถานพยาบาล หหมดอายุก่อนสิ้นปีซึ่ง นับแต่ปีที่ออกใบอนุญาต

2.การยื่นต่อใบอนุญาตผู้ดำเนินการสถานพยาบาลให้ยื่นก่อนใบอนุญาตสิ้นอายุไม่น้อยกว่า 3 เดือน เริ่มตั้งแต่วันที่ เดือนตุลาคม จนถึง 31 ธันวาคม

3.ต้องมีใบรับรองแพทย์ระบุสุขภาพแข็งแรงและไม่เป็นโรคต้องห้าม

4.พนักงานเจ้าหน้าที่กรมสนับสนุนบริการสุขภาพ กระทรวงสาธารณสุข ตรวจสอบขอต่ออายุใบอนุญาตการผู้ดำเนินการสถานพยาบาล

5.ผู้อนุญาตพิจารณาการต่อใบอนุญาตผู้ดำเนินการสถานพยาบาล ลงบันทึกการต่อใบอนุญาต

ผู้ดำเนินการสถานพยาบาล ในใบอนุญาตและสมุดทะเบียนสถานพยาบาล

เงื่อนไข

1.การนับระยะเวลา 8 วันทำการ นับจากวันที่หน่วยงานประทับตราลงรับเอกสาร โดยเอกสารหลักฐานต้องครบถ้วน ถูกต้อง หากมีการแก้ไขเอกสารต้องนับวันหลังจากหน่วยงานได้รับเอกสารแก้ไขครบถ้วนแล้ว ทั้งนี้ยกเว้นกรณีที่เกิดภาวะวิกฤตหรือเหตุการณ์ฉุกเฉินต่าง ไม่ว่าจะเกิดจากภัยธรรมชาติ อุบัติเหตุ หรือการมุ่งร้ายต่อองค์กร เช่น อุทกภัย อัคคีภัย การก่อการประท้วง การก่อการจลาจล การก่อวินาศกรรม เป็นต้น

2. กรณีมอบอำนาจให้บุคคลอื่นมาดำเนินการหรือรับเอกสารแทน ต้องทำเป็นหนังสือมอบอำนาจ พร้อมแนบสำเนาบัตรประจำตัวประชาชนของผู้มอบอำนาจและผู้รับมอบอำนาจ และต้องมีข้อความว่าในใบมอบอำนาจว่าผู้รับมอบอำนาจสามารถลงนามแทนผู้มอบอำนาจในบันทึกให้แก้ไขของหน่วยงานได้(บันทึกสองฝ่าย)

แบบคำขอการต่อใบอนุญาตการดำเนินการสถานพยาบาลประเภทที่ไม่รับผู้ป่วยไว้ค้างคืน(คลินิก) (แบบสป.20)

รายการเอกสาร/หลักฐานประกอบ ดังนี้

1) ใบอนุญาตให้ดำเนินการสถานพยาบาล

2) รูปถ่าย ขนาด 2.5 x 3 ซม. จำนวน 3 รูป ถ่ายไว้ไม่เกินหนึ่งปี (กรณีออกใบอนุญาตใหม่)

3) สมุดทะเบียนสถานพยาบาล

4) ใบรับรองแพทย์ ซึ่งแสดงว่ามีสุขภาพแข็งแรง สามารถควบคุมดูแลกิจการสถานพยาบาลได้โดยใกล้ชิด

5) เอกสารอื่นๆ

12. ขั้นตอน ระยะเวลา และส่วนงานที่รับผิดชอบ

ที่	ประเภทขั้นตอน	รายละเอียดของขั้นตอนการบริการ	ระยะเวลาให้บริการ	ส่วนงาน / หน่วยงานที่รับผิดชอบ	หมายเหตุ
1)	การตรวจสอบเอกสาร	ผู้รับอนุญาต/ผู้รับมอบอำนาจ ยื่นคำขอและเอกสารประกอบคำขอ จนท.OSSC และตรวจเอกสารตาม Checklist	1 ชั่วโมง	ศูนย์บริการ ผลิตภัณฑ์สุขภาพ เบ็ดเสร็จกลุ่มงาน คุ้มครองผู้บริโภค และเภสัช สาธารณสุข สำนักงาน สาธารณสุขจังหวัด พระนครศรีอยุธยา	-
2)	การพิจารณา	พนักงานเจ้าหน้าที่ ตรวจสอบข้อมูล ประวัติ คุณสมบัติตามที่กฎหมาย กำหนด ลงข้อมูลและจัดทำใบอนุญาต	5 วันทำการ	ศูนย์บริการ ผลิตภัณฑ์สุขภาพ เบ็ดเสร็จกลุ่มงาน คุ้มครองผู้บริโภค และเภสัช สาธารณสุข สำนักงาน สาธารณสุขจังหวัด พระนครศรีอยุธยา	-
3)	การลงนาม	เสนอผู้อนุญาตลงนามในใบอนุญาต	1 วันทำการ	ศูนย์บริการ ผลิตภัณฑ์สุขภาพ เบ็ดเสร็จกลุ่มงาน คุ้มครองผู้บริโภค และเภสัช สาธารณสุข	-

ที่	ประเภทขั้นตอน	รายละเอียดของขั้นตอนการบริการ	ระยะเวลาให้บริการ	ส่วนงาน / หน่วยงานที่รับผิดชอบ	หมายเหตุ
				สำนักงาน สาธารณสุขจังหวัด พระนครศรีอยุธยา	
4)	การส่งมอบใบอนุญาต	ทำหนังสือแจ้งผลการพิจารณาไปยังผู้ยื่นขอใบอนุญาต ส่งมอบใบอนุญาต	1 วันทำการ	ศูนย์บริการ ผลิตภัณฑ์สุขภาพ เบ็ดเสร็จกลุ่มงาน คุ้มครองผู้บริโภค และเภสัช สาธารณสุข สำนักงาน สาธารณสุขจังหวัด พระนครศรีอยุธยา	-

ระยะเวลาดำเนินการรวม 8 วันทำการ

13. งานบริการนี้ ผ่านการดำเนินการลดขั้นตอน และระยะเวลาปฏิบัติราชการมาแล้ว
ยังไม่ผ่านการดำเนินการลดขั้นตอน

14. รายการเอกสารหลักฐานประกอบการยื่นคำขอ

15.1) เอกสารยืนยันตัวตนที่ออกโดยหน่วยงานภาครัฐ

ที่	รายการเอกสารยืนยันตัวตน	หน่วยงานภาครัฐผู้ออกเอกสาร	จำนวนเอกสารฉบับจริง	จำนวนเอกสารสำเนา	หน่วยนับเอกสาร	หมายเหตุ
1)	บัตรประจำตัวประชาชน	-	1	1	ฉบับ	(ลงนามสำเนาถูกต้อง กรณีมอบอำนาจต้องมีหนังสือรับมอบอำนาจและสำเนาบัตรประชาชนผู้รับ

ที่	รายการเอกสาร ยื่นยันตัวตน	หน่วยงานภาครัฐ ผู้ออกเอกสาร	จำนวน เอกสาร ฉบับจริง	จำนวนเอกสาร สำเนา	หน่วยนับ เอกสาร	หมายเหตุ
						มอบอำนาจ)
2)	หนังสือเดินทาง	-	1	1	ฉบับ	(กรณีเป็น ชาวต่างชาติ ลง นามสำเนา ถูกต้อง)
3)	ใบสำคัญการ เปลี่ยนชื่อ	-	1	1	ฉบับ	(กรณีเปลี่ยนชื่อ/ สกุล ลงนาม สำเนาถูกต้อง)
4)	SMART CARD ของแพทย์(กรณีผู้ดำเนินการ เป็นแพทย์)	-	1	1	ฉบับ	(เพื่อใช้ตรวจสอบ สำเนาใบอนุญาต ประกอบวิชาชีพ เวชกรรม ลงนามสำเนา ถูกต้อง)

15.2) เอกสารอื่น ๆ สำหรับยื่นเพิ่มเติม

ที่	รายการเอกสาร ยื่นเพิ่มเติม	หน่วยงานภาครัฐ ผู้ออกเอกสาร	จำนวน เอกสาร ฉบับจริง	จำนวนเอกสาร สำเนา	หน่วยนับ เอกสาร	หมายเหตุ
1)	คำขอต่ออายุ ใบอนุญาตให้ ดำเนินการ สถานพยาบาล (ส.พ.20)	สำนัก สถานพยาบาล และการประกอบ โรคศิลปะ	1	0	ฉบับ	-
2)	ใบอนุญาตให้ ดำเนินการ สถานพยาบาล ประเภทที่ไม่รับ ผู้ป่วยไว้ค้างคืน	สำนัก สถานพยาบาล และการประกอบ โรคศิลปะ	1	0	ฉบับ	-

ที่	รายการเอกสาร ยื่นเพิ่มเติม	หน่วยงานภาครัฐ ผู้ออกเอกสาร	จำนวน เอกสาร ฉบับจริง	จำนวนเอกสาร สำเนา	หน่วยนับ เอกสาร	หมายเหตุ
	(ส.พ.19) ฉบับ จริง					
3)	ใบรับรองแพทย์	สำนัก สถานพยาบาล และการประกอบ โรคศิลปะ	1	0	ฉบับ	(ใบรับรองแพทย์ ไม่เป็นโรค ต้องห้ามและ ร่างกายแข็งแรง และออกไว้ไม่เกิน 6 เดือน)
4)	รูปถ่ายขนาด 2.5x3 ซม 3 รูป	สำนัก สถานพยาบาล และการประกอบ โรคศิลปะ	3	0	ฉบับ	(ถ่ายไว้ไม่เกิน 1 ปี กรณีออก ใบอนุญาตใบ ใหม่)
5)	ใบอนุญาต ประกอบวิชาชีพ/ ประกอบโรค ศิลปะ	สำนัก สถานพยาบาล และการประกอบ โรคศิลปะ	0	1	ฉบับ	(ลงนามสำเนา ถูกต้อง)

15. ค่าธรรมเนียม

- 1) ค่าธรรมเนียมต่ออายุใบอนุญาตให้ดำเนินการสถานพยาบาล ฉบับละ 250 บาท
หมายเหตุ -

16. ช่องทางการร้องเรียน

- 1) สำนักงานสาธารณสุขจังหวัดพระนครศรีอยุธยา เลขที่ 130 ถนนคู่ทอง ตำบลหอรัตนไชย อำเภอ
พระนครศรีอยุธยา จังหวัดพระนครศรีอยุธยา 13000 โทร. 0 352 4520 ต่อ 122
- 2) ศูนย์ดำรงธรรมจังหวัดพระนครศรีอยุธยา. (ชั้น 1 ศาลากลางจังหวัดพระนครศรีอยุธยา ถนนสายเอเชีย ตำบล
คลองสวนพลู อำเภอพระนครศรีอยุธยา จังหวัดพระนครศรีอยุธยา 13000 โทรศัพท์ :0 3534 5689)
- 3) สำนักสถานพยาบาลและการประกอบโรคศิลปะ กรมสนับสนุนบริการสุขภาพ กระทรวงสาธารณสุข
ถนนติวานนท์ อำเภอเมือง จังหวัดนนทบุรี 11000

- 4) **ช่องทางการร้องเรียน** ศูนย์บริการประชาชน สำนักปลัดสำนักนายกรัฐมนตรี
หมายเหตุ (เลขที่ 1 ถ.พิษณุโลก เขตดุสิต กทม. 10300 / สายด่วน 1111 / www.1111.go.th / ตู้ ปณ.1111
เลขที่ 1 ถ.พิษณุโลก เขตดุสิต กทม. 10300)

17. **ตัวอย่างแบบฟอร์ม ตัวอย่าง และคู่มือการกรอก**

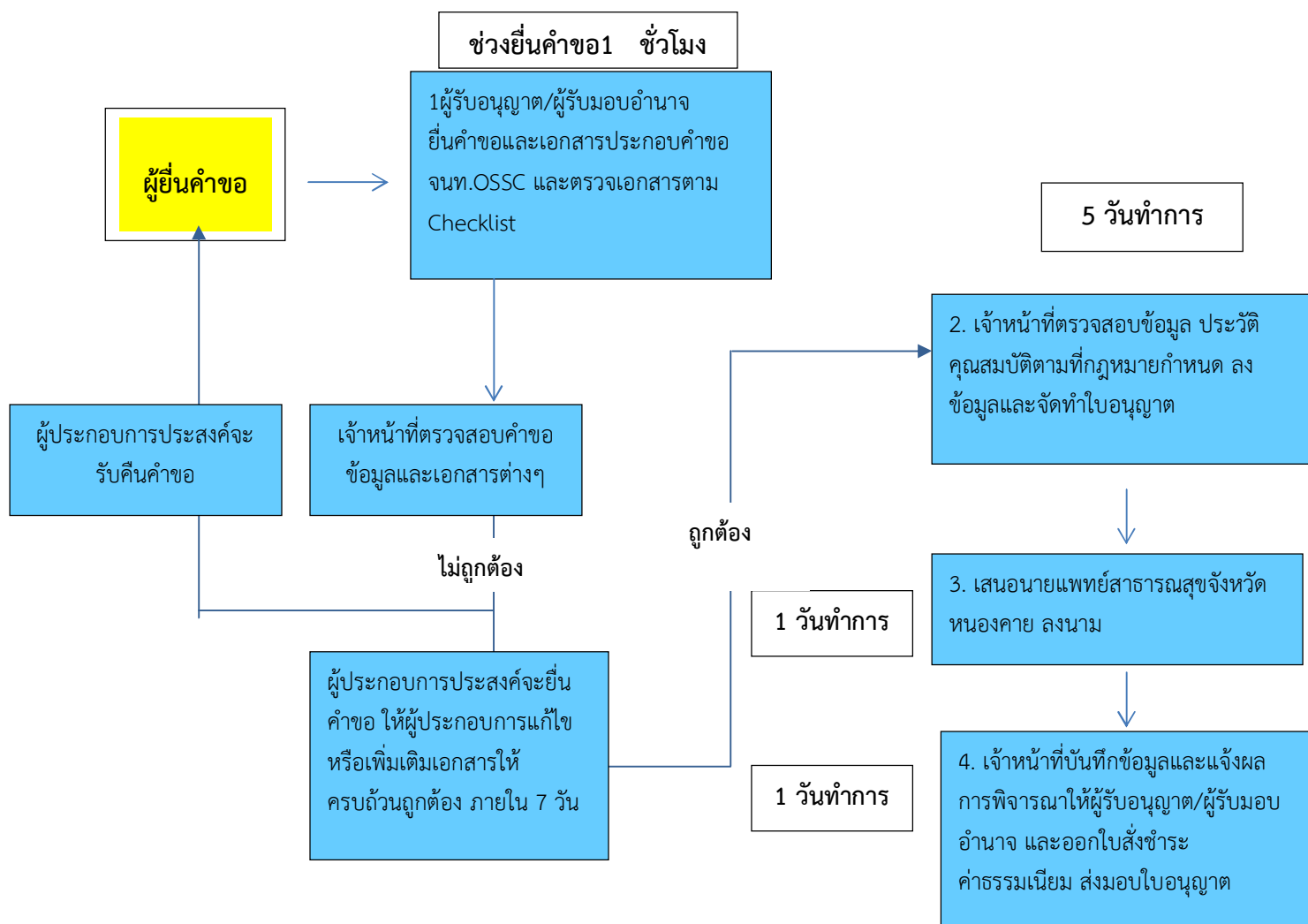
- 1) **ขอต่ออายุใบอนุญาตให้ดำเนินการสถานพยาบาลประเภทที่ไม่รับผู้ป่วยไว้ค้างคืน(แบบ สปพ.20)**

-

18. **หมายเหตุ**

-

การขอต่ออายุใบอนุญาตให้ดำเนินการคลินิก



หมายเหตุ – 1.ระยะเวลาดังกล่าว ไม่รวมระยะเวลาของผู้ประกอบการแก้ไข หรือส่งเอกสารเพิ่มเติม
 2.เมื่อครบกำหนดเวลาตามที่ระบุไว้ในคู่มือนี้แล้ว หากผู้อนุญาตยังพิจารณาไม่แล้วเสร็จ จะแจ้งเป็นหนังสือให้ผู้ยื่นคำขอทราบถึงเหตุแห่งความล่าช้าทุก 7 วัน จนกว่าจะพิจารณาแล้วเสร็จ

สรุป 4 ขั้นตอน รวมระยะเวลาดำเนินการ 8 วันทำการ