

# ปرامเด็กๆเป็นทาสโทรศัพท์มือถือ

## **สมอง:ตายนิ่ง หมดความคิดริเริ่ม**

ผู้ชมพิพิธภัณฑการคำนวณแห่งชาติที่กรุงนิวยอร์ก ทดลองนั่งรถ 3 ล้อ ซึ่งมีล้อแต่ละข้างเป็นรูปสี่เหลี่ยม พิพิธภัณฑสร้างขึ้นสำหรับเด็กนักเรียนวัยระหว่าง 8-13 ปี โดยสร้างบรรยากาศเหมือนกับสนามเด็กเล่นไว้ด้วยในงานมีการจัดแสดง 40 รายการด้วยกัน รวมทั้ง “กำแพงไฟ” ซึ่งใช้แสงเลเซอร์ด้วย การแสดงเหล่านั้นมุ่งเพื่อให้เด็กเกิดความเข้าใจในวิชาเรขาคณิต.

นักประดิษฐ์ชื่อดังแห่งยุคของอังกฤษ อาจารย์เทรเวอร์ เบย์ลิส ออกปากเตือนว่า เด็กในยุคนี้เกิดซึ่งต้องพึ่งอินเทอร์เน็ตในการทำทุกสิ่งทุกอย่างเวลานี้กำลังตกอยู่ในอันตรายที่จะกลายเป็นคนสมองตาย เพราะพวกเขากำลังหมดสิ้นความคิดริเริ่ม และขาดประสบการณ์ในการทำงาน เขาหวังว่าจะไม่มีนักประดิษฐ์รุ่นใหม่เหลืออีกแล้ว เพราะคนหนุ่มสาวไม่เคยจำเป็นต้องทำอะไรด้วยน้ำมือตนเอง นักประดิษฐ์ชื่อท็องวีย์ 73 ปี สั่งสอนเด็กๆว่า ต้องพยายามนำความชำนาญอันสำคัญแก่ชีวิตกลับคืนมาให้งงได้ โดยพยายามทำสิ่งต่างๆ ด้วยมือของตนเอง ไม่ใช่เป็นทาสของโทรศัพท์มือถือ หรือคอมพิวเตอร์อย่างทุกวันนี้ “ควรใช้คอมพิวเตอร์เท่าที่จำเป็น ไม่ใช่ทำเหมือนกับคนหลายคน แทบจะกินนอนกันอยู่หน้าจอแล้ว”.

# เตลีพิวส์

วันพุธที่ 2 มกราคม พ.ศ. 2556 หน้า 13



## สุดซึ่งยายพาหลานพิการตักบาตร

เมื่อวันที่ 1 ม.ค. ผู้สื่อข่าวรายงานบรรยากาศการทำบุญตักบาตรตามต่างอำเภอนอกตัวจังหวัดพระนครศรีอยุธยา พบว่า ที่ อ.เสนา จ.พระนครศรีอยุธยา นายเรวัต อัมพวานนท์ นอภ.ร่วมกับเทศบาลเมืองเสนา จัดให้มีพิธีทำบุญตักบาตรข้าวสาร อาหารแห้ง แต่พระภิกษุสงฆ์จาก 7 วัดในตัวอำเภอจำนวนกว่า 50 รูปมาร่วมรับบิณฑบาตที่บริเวณลานอเนกประสงค์ รร.เทศบาลเสนาบดี มีประชาชนไปร่วมทำบุญจำนวนมาก บรรยากาศเป็นไปด้วยความอบอุ่น เนื่องจากส่วนใหญ่จะมาร่วมทำบุญกับครอบครัว และจะเป็นผู้ที่เดินทางไปทำงานที่อื่นแล้วกลับมาทำบุญที่บ้านเกิดของตนเอง ทำให้มีโอกาสพบปะกันในจำนวนนี้มี อดอาจ เขียมเจริญพรกุล หรือ แจะ กลิ่นสี ผู้กำกับภาพยนตร์ และนักแสดงมาร่วมทำบุญใส่บาตรกับครอบครัว

นอกจากนี้ยังพบว่า มีนางฉวี รัตนา อายุ 48 ปี บ้านอยู่ หมู่ 1 ต.สามกอ อ.เสนา ได้เงินรถพาลานชายชื่อน้องบีม หรือ ค.ช.เรืองวิทย์ ฉัตรขาว อายุ 11 ขวบ มาใส่บาตรด้วย โดยนางฉวี บอกว่าตนเองเป็นยาย และเลี้ยงดูน้องบีมมาตั้งแต่อายุ 2 ขวบ เนื่องจากพ่อแม่แยกทางกัน ซึ่งน้องบีมป่วยเป็นโรคสมองฝ่อ ปัจจุบันรักษาตามมีตามเกิดได้เงินช่วยเหลือคนพิการเดือนละ 500 บาทก็ไม่พอใช้ ซึ่งตั้งแต่เลี้ยงมาก็พาน้องบีมมาทำบุญทุกปี ขอพรให้มีโอกาสหายป่วยหรือไม่ป่วยมากไปกว่านี้.



**ทำบุญปีใหม่** - บรรยากาศการทำบุญวันขึ้นปีใหม่ ที่ จ.พระนครศรีอยุธยา เป็นไปอย่างคึกคัก ที่หน้าวิหารพระมงคลบพิตรมีประชาชนจำนวนมากร่วมทำบุญตักบาตรพระสงฆ์ 985 รูป เมื่อวันที่ 1 มกราคม

## กรุงเก่าจราจรขากลับเริ่มติดขัดสะสม

วันอังคารที่ 1 มกราคม 2556 เวลา 20:29 น.



การจราจรขากลับผ่านจว.พระนครศรีอยุธยา เริ่มติดขัด

สภาพการจราจรบนถนนสายเอเชีย มุ่งหน้าเข้ากรุงเทพมหานคร เมื่อเวลา 20.00 น.วันนี้ ( 1 ม.ค.) ซึ่งเป็นช่วงเวลาที่ประชาชนเริ่มทยอยกันเดินทางกลับเพื่อเตรียมตัวกลับเข้าทำงาน โดยพบว่ารถมีปริมาณมาก ใช้ความเร็ว 70-80 ก.ม.ต่อชั่วโมง และมีการติดขัดเป็นช่วงๆ โดยเฉพาะบริเวณด่านไม่เก็บเงินบางปะอิน มุ่งหน้าเข้ากรุงเทพ พบว่ามีรถที่วิ่งมาจากถนนพหลโยธิน มาเชื่อมต่อกับถนนสายเอเชีย ทำให้รถมีการชะลอตัวและมีการสะสมเป็นแถวยาวกว่า 1 ก.ม. เจ้าหน้าที่ตำรวจทางหลวง และตำรวจท้องที่ต้องเร่งอำนวยความสะดวก เพื่อให้สามารถเคลื่อนตัวได้

นายอุดมศักดิ์ ขาวหนูนา ป้องกันและบรรเทาสาธารณภัยจังหวัดพระนครศรีอยุธยา เปิดเผยตัวเลขผู้เสียชีวิตจำนวน 5 ราย ซึ่งเมื่อเทียบกับปีที่ผ่านมา ในห้วงเวลาเดียวกัน ปีนี้น้อยกว่า โดยปีที่แล้วมีตัวเลขสูงถึง 11 ราย ส่วนจำนวนครั้งที่เกิดอุบัติเหตุปีนี้ 23 ครั้ง มีผู้บาดเจ็บทั้งสิ้น 17 รายและสาหัส 2 ราย ส่วนใหญ่ยังเกิดจากรถจักรยานยนต์มากกว่ารถยนต์ ซึ่งเชื่อว่าในคืนวันนี้ จนถึงเช้ายังคงมีรถในปริมาณมาก เนื่องจากที่ทำงานบางแห่งยังปิดทำงาน ประชาชนจึงเดินทางกลับมาก่อนวันเปิดทำงาน เพื่อพักผ่อนต่อได้อีก 1 วัน

[ข่าวในพระราชสำนัก](#) [การเมือง](#) [กีฬา](#) [บันเทิง](#) [ไลฟ์สไตล์](#) [วิชาการ](#) [เศรษฐกิจ](#)[การศึกษา](#) [การเกษตร](#) [สาธารณสุข](#) [วัฒนธรรม](#) [คุณครูในดวงใจ](#) [คนเก่งเปล่งประกาย](#)

เรื่องเด่น : เช็กความพร้อม 'ตัวเราเอง' รับประชาคมเศรษฐกิจอาเซียน | "พงศ์เทพ" ตรวจสอบสนามสอบวิชาสามัญ

## อก.ตั้งเป้าลดราคายาสามัญ-สำรองน้ำเกลือ






นพ.วิท อรรถเวชกุล ผอ.องค์การเภสัชกรรม (อก.) กล่าวว่า เนื่องจากเมื่อช่วงที่เกิดมหาอุทกภัยน้ำท่วมครั้งใหญ่ ได้มีโรงงานผลิตน้ำเกลือรายใหญ่ ได้รับผลกระทบทำให้ประเทศไทยเกิดภาวะขาดแคลนน้ำเกลือ จนส่งผลให้ต้องมีการนำเข้าน้ำเกลือจากประเทศเพื่อนบ้าน อาทิ ประเทศอินโดนีเซีย เวียดนาม สิงคโปร์ และมาเลเซีย เป็นต้น ซึ่งในแต่ละเดือนจะมีการนำเข้าน้ำเกลือประมาณ 1 ล้านถุง ดังนั้น ในปี 2556 ทาง อก. จะทำการผลิตน้ำเกลือสำรองเก็บกักตุนไว้ใช้ในยามฉุกเฉิน ในปริมาณไม่ต่ำกว่า 5 ล้านถุง เพื่อจะได้สร้างความมั่นใจได้ว่าจะไม่เกิดปัญหาการขาดแคลนน้ำเกลืออีก ซึ่งขณะนี้ก็ผลิตได้ประมาณ 1 ล้านกว่าถุงแล้ว และจะมีการตรวจทานระบบการผลิตน้ำเกลือควบคู่ไปด้วย

นพ.วิท กล่าวต่อว่า นอกจากนี้ยังมีแผนที่จะผลิตยาชื่อสามัญหรือยาเจนเนอริกเพิ่มขึ้นในกลุ่มที่ประชาชนใช้เป็นจำนวนมาก เช่น ยาโรคเบาหวาน ยาความดันโลหิตสูง และยาต้านไวรัสเอชไอวี เป็นต้น เพื่อให้ราคาถูกลง จากเดิมประมาณ 70-80% โดยจะเริ่มต้นที่ยาต้านไวรัสเอชไอวีก่อนและถ้าผลิตภัณฑ์ยาเอตส์สำเร็จ ก็จะผลิตตัวยาเบาหวานต่อ และตามด้วยยาชนิดอื่นๆตามลำดับ ทั้งนี้ก็เพื่อเป็นการลดค่าใช้จ่ายของประชาชนและทำให้มีการเข้าถึงยาได้ง่ายขึ้นสอดคล้องกับนโยบายของรัฐบาลที่ต้องการให้ประชาชนอยู่ดีกินดี และมีสุขภาพที่แข็งแรง.

### ไทยรัฐออนไลน์

โดย ทีมข่าวการศึกษา  
2 มกราคม 2556, 05:30

### เนื้อหาที่เกี่ยวข้อง

-  65 ข่าว
-  ไม่มีรูปภาพที่เกี่ยวข้อง
-  ไม่มีข้อมูลบุคคล

### tags:

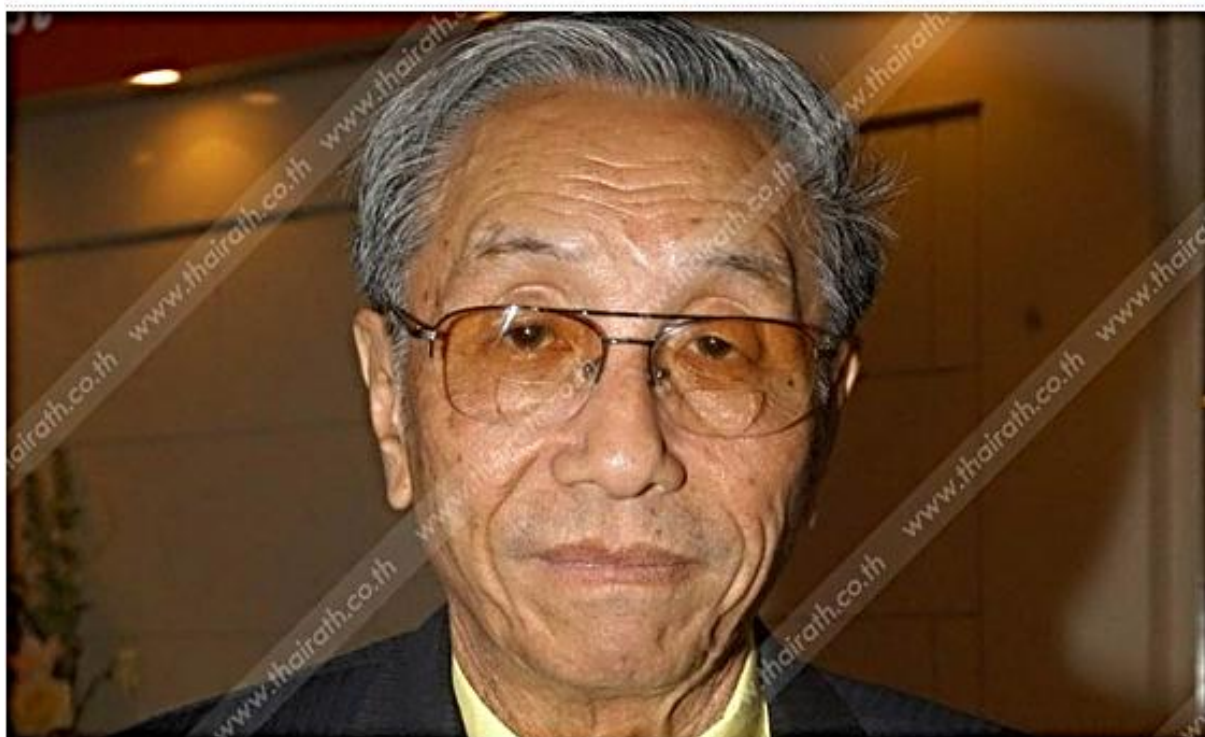
วิท อรรถเวชกุล น้ำเกลือ ผลกระทบ ขยายสามัญสำรอง

### AA ขยายตัวอักษร

ใหญ่ขึ้น

เรื่องเด่น : เช็คความพร้อม 'ตัวเราเอง' รับประชาคมเศรษฐกิจอาเซียน | "พงศ์เทพ" ตรวจสอบสอบวิชาสามัญ |

## ระวัง 13 โรค "อุบัติใหม่-อุบัติซ้ำ"



นพ.ประเสริฐ ทองเจริญ

ปี 2556 "งูเห่าน้ำ" ฟันพิษ ปรากฏการณ์ "โลกร้อน" แผลงฤทธิ์คุกคามมนุษยชาติ

ภาวะโลกร้อน!

คือการที่อุณหภูมิเฉลี่ยของอากาศบนโลกสูงขึ้น ไม่ว่าจะเป็นอากาศบริเวณใกล้ผิวโลก และน้ำในมหาสมุทร

จากข้อมูลของคณะกรรมการระหว่างรัฐบาลว่าด้วยการเปลี่ยนแปลงสภาพภูมิอากาศของสหประชาชาติ ระบุว่า ในช่วง 100 ปีที่ผ่านมา ตั้งแต่ พ.ศ.2448-2548 พบอุณหภูมิเฉลี่ยของโลกสูงขึ้นถึง 0.74-0.18 องศาเซลเซียส และจากแบบจำลองการคาดคะเนภูมิอากาศพบว่าในปี พ.ศ.2544-2643 อุณหภูมิเฉลี่ยของโลกจะเพิ่มขึ้นถึง 1.1 ถึง 6.4 องศาเซลเซียส

ไทยรัฐออนไลน์

โดย ทีมข่าวสาธารณสุข  
2 มกราคม 2556, 05:15 น.

เนื้อหาที่เกี่ยวข้อง

- 1 ข่าว
- ไม่มีรูปภาพที่เกี่ยวข้อง
- ไม่มีข้อมูลบุคคลที่เกี่ยวข้อง

tags:

ทีมข่าวสาธารณสุข นพ.ประเสริฐ ทองเจริญ ระวัง 13 โรค อุบัติใหม่ อุบัติซ้ำ งูเห่าน้ำ ฟันพิษ ปรากฏการณ์ โลกร้อน แผลงฤทธิ์ คุกคามมนุษยชาติ ภาวะโลกร้อน

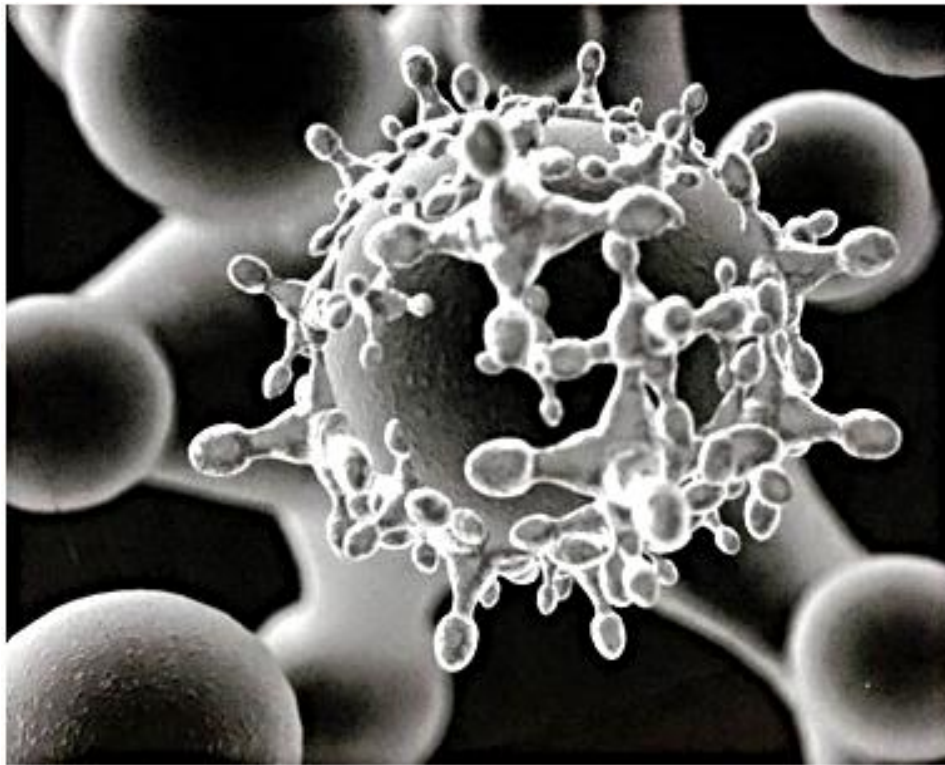


สาเหตุของภาวะโลกร้อนส่วนใหญ่ล้วนแล้วแต่เกิดจากน้ำมือของมนุษย์เป็นต้นต่อที่ทำการกิจกรรมต่างๆ ซึ่งส่งผลให้เกิดก๊าซเรือนกระจกเพิ่มขึ้น ทั้งการเผาผลาญถ่านหินและเชื้อเพลิง รวมไปถึงสารเคมีที่มีส่วนผสมของก๊าซเรือนกระจก และเมื่อก๊าซเรือนกระจกเหล่านี้ลอยขึ้นไปรวมตัวกันอยู่บนชั้นบรรยากาศของโลก ส่งผลให้รังสีของดวงอาทิตย์ที่ควรจะสะท้อนกลับออกไปในปริมาณที่เหมาะสม ต้องถูกก๊าซเรือนกระจกเหล่านี้สกัดกั้นหนทางการระบายออกไป ผลลัพธ์คือทำให้อุณหภูมิของโลกค่อยๆ สูงเพิ่มขึ้นจากเดิม

แน่นอนผลกระทบของภาวะโลกร้อน ที่เห็นชัดเจนที่สุด คือ สภาพลมฟ้าอากาศที่ผิดเพี้ยนไปจากในอดีต และยังมีนับวันภัยพิบัติจากธรรมชาติก็ยิ่งทวีความรุนแรงมากขึ้น ทั้งน้ำท่วม แผ่นดินไหว พายุต่างๆ รวมถึงสภาพอากาศที่ร้อนผิดปกติจนถึงขั้นคร่าชีวิตผู้คนในหลายประเทศ

มหันตภัยจากภาวะโลกร้อนที่คุกคามมนุษย์ไม่ได้มีเพียงแค่จากภัยธรรมชาติ แต่ยังมีผลกระทบอีกด้านที่หลายคนอาจจะลืมนึกถึงกัน ทั้งๆ ที่ผลกระทบที่เกิดขึ้นมีความรุนแรงไม่ยิ่งหย่อนไปกว่าภัยธรรมชาติเลย

นั่นก็คือภาวะโลกร้อนยังเป็นสาเหตุที่ทำให้เกิดโรคระบาดชนิดใหม่ๆ และโรคระบาดซ้ำ ซึ่งหมายถึงโรคระบาดที่เคยหายไปแล้วก็กลับมาให้เห็นใหม่ รวมถึงพาหะนำโรคที่เพิ่มจำนวนมากขึ้น



ศ.เกียรติคุณ นพ.ประเสริฐ ทองเจริญ ราชบัณฑิต สาขาแพทยศาสตร์ ที่ปรึกษาคณะแพทยศาสตร์ศิริราชพยาบาล และที่ปรึกษากรมควบคุมโรค สะท้อนภาพของโรคอุบัติใหม่ และโรคอุบัติซ้ำที่เกิดมาจากผลกระทบของภาวะโลกร้อน ว่า ผลกระทบของภาวะแวดล้อม สภาพอากาศที่แปรปรวน อากาศร้อนจัดในประเทศหนาว และหนาวจัดในดินแดนที่เคยอบอุ่น ทิมะไม้ตกแต่กลับตกในบางแห่งที่ไม่เคยปรากฏ ฝนไม่ตกต้องตามฤดูกาล เป็นเหตุให้เกิดความแห้งแล้ง หรือน้ำท่วมความชื้นก็เปลี่ยนแปลง เกิดพายุ สลาตัน พายุไต้ฝุ่น เฮอริเคนบ่อยครั้ง น้ำแข็งขั้วโลกละลายเร็วกว่าปกติ น้ำทะเลขึ้นสูง และอากาศมีก๊าซคาร์บอนไดออกไซด์สูง เหล่านี้ล้วนส่งผลกระทบต่อร่างกายมนุษย์ ทั้งสิ้น โดยทำให้ภูมิคุ้มกันโรคของมนุษย์อ่อนแอลง ความชุกชุมของสัตว์นำโรค พาหะนำโรค การแพร่กระจายและการขยายพันธุ์ของเชื้อก่อโรคมักมากขึ้น รวมทั้งจะเกิดโรคใหม่ๆอุบัติขึ้นในลักษณะของการระบาดด้วย

“จะมีทั้งโรคอุบัติใหม่ และโรคอุบัติซ้ำที่เกิดขึ้นจากผลกระทบของภาวะโลกร้อน ที่เห็นชัดสุดในขณะนี้คือ โรคอุบัติใหม่จากเชื้อไวรัสโคโรนา ชนิดใหม่ ซึ่งเป็นเชื้อไวรัสที่ก่อให้เกิดโรคระบบทางเดินหายใจ คล้ายกับโรคซาร์ส แต่ยังไม่พบการระบาด มีรายงานพบผู้ที่ติดเชื้อนี้เพียง 2 ราย ส่วนโรคติดต่ออุบัติซ้ำที่พบการระบาดในช่วงที่ผ่านมาคือ คอตีบ ที่พบระบาดในหลายจังหวัดทางภาคตะวันออกเฉียงเหนือทั้งที่โรคนี้หายจากประเทศไทยไปนานกว่า 17 ปีแล้ว” ศ.นพ.ประเสริฐ ระบุชัด

หันกลับมาในส่วนของหน่วยงานภาครัฐที่ดูแลเรื่องสุขภาพของคนไทยโดยตรง ทางกระทรวงสาธารณสุขเอง ก็รับรู้และตระหนักถึงปัญหาที่เกิดขึ้นเป็นอย่างดี และมีการตั้งคณะกรรมการศึกษาผลกระทบและการปรับตัวด้านสุขภาพอันเนื่องมาจากการเปลี่ยนแปลงสภาพภูมิอากาศแห่งประเทศไทย (Health and Climate Change Committee of Thailand : HCCT) ขึ้น โดยมี ศ.นพ.เกษม วัฒนชัย องคมนตรี และ ศ.นพ.ประเสริฐ ทองเจริญ เป็นที่ปรึกษา และประธานคือ ปลัดกระทรวงสาธารณสุข เพื่อดูแลติดตามผลกระทบจากภาวะโลกร้อนที่ทำให้เกิดโรคต่างๆอย่างใกล้ชิด





ขณะที่ กรมควบคุมโรค ก็มีกาเฝ้าระวัง 13 โรค ที่อาจจะมีการอุบัติขึ้นในประเทศไทย อันเนื่องมาจากการเปลี่ยนแปลงของสภาพอากาศ ซึ่งมีทั้งโรคอุบัติใหม่ และโรคอุบัติซ้ำ ประกอบด้วย 1. โรคไข้กาฬหลังแอ่น 2. โรคไข้เลือดออก 3. โรคติดเชื้อไวรัสซิกา และเฮนดรา 4. โรคไข้หวัดนก 5. ไข้เหลือง 6. โรคชิคุนกุนยา 7. โรคมือเท้าปาก 8. โรคติดเชื้อสเตรปโตค็อกคัสซูอิส 9. โรคทางเดินหายใจเฉียบพลันรุนแรง (ซาร์ส) 10. โรคทูลารีเมีย 11. โรคเมลิออยโดซิส 12. โรคลิชมาเนีย 13. โรควีซีเจติ หรือโรคสมองเสื่อมชนิดใหม่

นพ. วิชัย สติมัย ผอ. สำนักโรคติดต่อฯ โดยแมลงกรมควบคุมโรค ในฐานะกรรมการ และเลขานุการ HCCT กล่าวว่า สิ่งที่เห็นได้ชัดเจนที่สุดจากการเปลี่ยนแปลงของสภาวะอากาศคือพาหะนำโรคพวกแมลงจะครบวงจรชีวิตเร็วขึ้น ทำให้เกิดจำนวนเพิ่มขึ้น และจาก 13 โรคที่ทางกรมควบคุมโรคเฝ้าระวังอยู่นั้นส่วนใหญ่จะเป็นโรคที่นำโดยแมลง เช่น โรคไข้เลือดออก โรคชิคุนกุนยา โรคลิชมาเนีย เป็นต้น ดังนั้นสิ่งที่ทางคณะกรรมการฯ จะมุ่งเน้นดำเนินการคือการให้ความรู้ประชาชนให้ตระหนักถึงปัญหาดังกล่าว และรณรงค์ช่วยกันรักษาสภาพแวดล้อม รวมทั้งทำงานวิจัยเกี่ยวกับเรื่องสภาวะโลกร้อนที่จะส่งผลกับโรคต่างๆในประเทศไทยด้วย

“ทีมข่าวสาธารณสุข” เชื่อว่า สถานการณ์ทั้งหมดนี้เป็นการส่งสัญญาณเตือนภัยถึงโรคร้ายที่กำลังจะเกิดขึ้นจากผลของการเปลี่ยนแปลงไปของสภาพภูมิอากาศของโลก

และนำมาซึ่งสิ่งที่เราเริ่มวิตกกังวลอย่างยิ่ง คือ หากมนุษย์ยังไม่เรียนรู้ที่จะรัก และรักษาสภาพแวดล้อมให้ดีขึ้นแล้ว นอกจากภัยพิบัติทางธรรมชาติที่รุนแรงมากขึ้น และเกิดขึ้นแล้ว มนุษย์ยังจะต้องสังเวทชีวิตกับโรคอุบัติใหม่ และโรคอุบัติซ้ำอีกมากมายอย่างแน่นอน

ณ วันนี้ คงถึงเวลาแล้วที่ทุกคนจะต้องเริ่มตระหนักและหันกลับมาใส่ใจรวมถึงรู้จักรักษาสิ่งแวดล้อมกันให้มากขึ้น

เรื่องเด่น: เช็คความพร้อม 'ตัวเราเอง' รับประชาคมเศรษฐกิจอาเซียน | "พงศ์เทพ" ตรวจสอบสอบวิชาสามัญ |

## มอบของขวัญปีใหม่ให้กับผู้สนุกสนาน วิถีบรรเทาอาการทรมาณจากเมาค้าง



ผู้ที่หลงฉลองส่งท้ายปีเก่าต้อนรับปีใหม่ด้วยสุราอาหารกันอย่างเต็มคราบ ควรระวังไว้ด้วยว่า จะต้องรับกรรมจากอาการเมาค้างที่น่าเช็ดขยาด แต่วารสาร "วิทยาศาสตร์การอาหาร" มีของขวัญเล็กน้อย ซึ่งจะช่วยบรรเทาความทรมาณนั้นให้ลดลงได้บ้าง โดยพบว่าน้ำหน่อไม้ฝรั่งสกัด ซึ่งประกอบด้วยกรดอะมิโนและเกลือแร่จะช่วยบรรเทาอาการและป้องกันตับจากพิษของสารพิษได้

วารสารแจ้งว่านักวิจัยของสถาบันวิทยาศาสตร์การแพทย์ และมหาวิทยาลัยแห่งชาติเจ้จู่ของเกาหลีได้ศึกษาวิเคราะห์ส่วนประกอบของหน่อไม้ฝรั่งและใบ เปรียบเทียบคุณสมบัติที่มีต่อเซลล์ตับมนุษย์ และทบทวนว่า "ในใบของมันจะมีกรดอะมิโนและแร่ธาตุเหนือกว่าที่มีอยู่ในหน่อ"




รายงานกล่าวว่า การเป็นโรคพิษสุราเรื้อรังจะทำให้ร่างกายมีอนุมูลอิสระคั่งค้างสะสมอยู่เป็นอันมาก รวมทั้งอาการเจ็บป่วยทางกายอื่นๆ น้ำสกัดของใบและหน่อไม้ฝรั่งจะสามารถช่วยบรรเทาอาการลงได้อย่างสำคัญ "ผลการศึกษาดังนี้

นับว่าได้ให้หลักฐานแสดงว่าสรรพคุณของหน่อไม้ฝรั่งจะช่วยบรรเทาอาการเมาค้างและป้องกันเซลล์ตับได้ หน่อไม้ฝรั่งเป็นผักที่บริโภคกันทั่วไปอย่างหนึ่ง มีสรรพคุณเป็นสมุนไพรด้วย เนื่องจากคุณสมบัติต่อต้านมะเร็งของมัน ทั้งยังมีสรรพคุณด้านเชื้อราต้านการอักเสบ และเป็นยาขับปัสสาวะด้วย".

### ไทยรัฐออนไลน์

โดย ทีมข่าวการศึกษา  
2 มกราคม 2556, 08:00 น.

#### เนื้อหาที่เกี่ยวข้อง

-  ไม่มีข่าวที่เกี่ยวข้อง
-  ไม่มีรูปภาพที่เกี่ยวข้อง
-  ไม่มีข้อมูลบุคคลที่เกี่ยวข้อง

#### tags:

ของขวัญปีใหม่ สนุกสนาน วิถีบรรเทาอาการทรมาณ เมาค้าง โลกโคถืบ พิษสุราเรื้อรัง หน่อไม้ฝรั่ง

#### A<sub>1</sub> ขยายตัวอักษร

ใหญ่ขึ้น

เล็กลง

7

4

5