



สำนักงานสาธารณสุขจังหวัด
พระนครศรีอยุธยา
รับเลขที่... ๗๕๖
วันที่... ๒๓ ก.ย. ๒๕๖๒
เวลา... ๑๓.๐๖

ที่ อว ๐๖๓๔.๑๘/ว.๑๖๑

คณะพยาบาลศาสตร์
มหาวิทยาลัยราชภัฏเพชรบุรี
อ.เมือง จ.เพชรบุรี ๗๖๐๐๐

๒๒ สิงหาคม ๒๕๖๒

กลุ่มงานการแพทย์แผนไทยฯ
รับเลขที่... ๑๐๐
วันที่... ๒๕ ก.ย. ๒๕๖๒
เวลา... ๑๓.๐๖ น

เรื่อง ขอเชิญประชุมวิชาการระดับชาติ

เรียน นายแพทย์สาธารณสุขจังหวัด / ผู้อำนวยการโรงพยาบาล / คณบดีคณะพยาบาลศาสตร์ /
ผู้อำนวยการวิทยาลัยพยาบาล / ผู้อำนวยการสำนักงานการพยาบาล / ผู้อำนวยการสำนักอนามัย /
หัวหน้าฝ่ายการพยาบาล

สิ่งที่ส่งมาด้วย ๑. แผ่นพับการจัดประชุมวิชาการระดับชาติ เรื่อง บทบาทพยาบาลกับการบูรณาการภูมิปัญญา
ไทยและการใช้ยาอย่างสมเหตุสมผล จำนวน ๑ ฉบับ

ตามที่ คณะพยาบาลศาสตร์มหาวิทยาลัยราชภัฏเพชรบุรี ร่วมกับคณะพยาบาลศาสตร์
มหาวิทยาลัยสวนดุสิต ได้ดำเนินการจัดประชุมวิชาการระดับชาติ เรื่อง บทบาทพยาบาลกับการบูรณาการภูมิ
ปัญญาไทยและการใช้ยาอย่างสมเหตุสมผล (Nursing role with Thai Wisdom and Rational Drug Use)
นั้น

ในการนี้ คณะพยาบาลศาสตร์ มหาวิทยาลัยราชภัฏเพชรบุรี และ คณะพยาบาลศาสตร์
มหาวิทยาลัยสวนดุสิตจึงขอเรียนเชิญพยาบาล บุคลากรทางการแพทย์ การแพทย์แผนไทย ประชาชนทั่วไป
นักศึกษา ที่สนใจร่วมประชุมวิชาการระดับชาติ ในวันที่ ๒๔-๒๕ ตุลาคม ๒๕๖๒ ณ โรงแรมลองบีช ชะอำ จ.
เพชรบุรี สามารถเข้าร่วมประชุมได้โดยไม่ถือเป็นวันลาและมีสิทธิ์เบิกค่าลงทะเบียนตลอดจนค่าใช้จ่ายต่างๆ
ตามระเบียบของทางราชการจากต้นสังกัด ทั้งนี้ ต้องได้รับอนุญาตจากผู้บังคับบัญชาแล้ว สามารถลงทะเบียนได้
ที่ <http://nurse.pbru.ac.th/conferences> รายละเอียดตามสิ่งที่ส่งมาด้วย

จึงเรียนมาเพื่อโปรดพิจารณาและอนุมัติ



แพทย์แผนไทย
ศกัลยา
(นายณรงค์ ฤทธิวิสาร)

ขอแสดงความนับถือ

(Signature)

นางแพทย์สาธารณสุขจังหวัดพระนครศรีอยุธยา (ผู้ช่วยศาสตราจารย์ ดร. สุขศิริ ประสมสุข)
คณบดีคณะพยาบาลศาสตร์
๒๕ ก.ย. ๒๕๖๒

คณะพยาบาลศาสตร์ มหาวิทยาลัยราชภัฏเพชรบุรี
โทรศัพท์ ๐๓๒ - ๗๐๘๖๒๒
โทรสาร ๐๓๒ - ๗๐๘๖๖๕

เจนดุจดนท์
๑๑
๕๗๖

ค่าลงทะเบียนและการใบสมัคร

ค่าลงทะเบียน

- กรณีลงทะเบียนภายในวันศุกร์ที่ 18 ตุลาคม 2562 ชำระเงินค่าลงทะเบียน 1,800 บาท
- กรณีลงทะเบียนภายหลังวันที่ 18 ตุลาคม 2562 ชำระเงินค่าลงทะเบียน 2,000 บาท
- ไม่ได้รับลงทะเบียนหน้างาน

การลงทะเบียน

- ลงทะเบียนออนไลน์ได้ที่

<http://nurse.pbru.ac.th/conferences>



QR code สมัครประชุม

- หรือส่งใบสมัครด้วยตนเอง
- หรือส่งทางไปรษณีย์ที่
คณะพยาบาลศาสตร์ มหาวิทยาลัยราชภัฏเพชรบุรี
ต.นาวิ่ง อ. เมือง จ.เพชรบุรี

การส่งผลงานวิจัยเพื่อนำเสนอ

- นำเสนอ บทความวิจัย สามารถส่งผลงานได้ที่

jitrada.sin@mail.pbru.ac.th

หน่วยคะแนนการศึกษาต่อเนื่อง

อยู่ระหว่างการพิจารณาจากสภาการพยาบาล

ผู้รับผิดชอบโครงการ

คณะพยาบาลศาสตร์ มหาวิทยาลัยสวนดุสิต และคณะพยาบาลศาสตร์
มหาวิทยาลัยราชภัฏเพชรบุรี

ติดต่อขอรายละเอียดเพิ่มเติมได้ที่

อ.จิตรรดา พงศธรารักษ์

คณะพยาบาลศาสตร์ มหาวิทยาลัยราชภัฏเพชรบุรี ต.นาวิ่ง อ. เมือง จ.
เพชรบุรี

โทร 081-8459515

สำรองที่พัก

สำรองที่พักด้วยตนเองได้ที่

<http://www.longbeach-chaam.com>

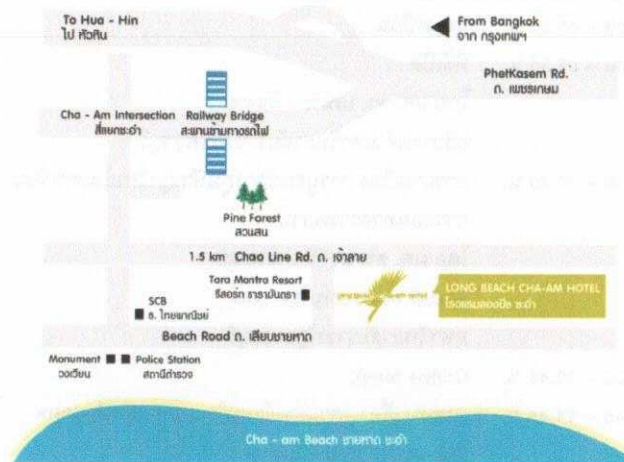
225/75 ถนนเลียบริมชายหาด ตำบลชะอำ อำเภอชะอำ จังหวัด

เพชรบุรี 76120

โทร. 032-472-444

แฟกซ์. 032-472-287

มือถือ. 087-529-6444, 081-402-6644



คณะพยาบาลศาสตร์ มหาวิทยาลัยสวนดุสิต ร่วมกับ

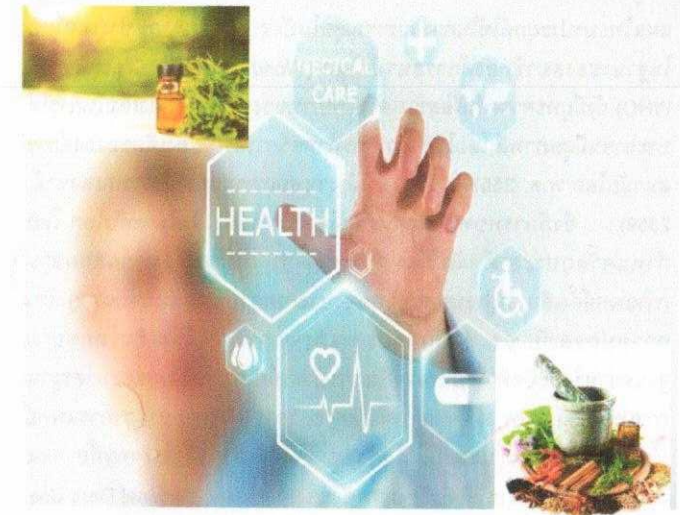
คณะพยาบาลศาสตร์ มหาวิทยาลัยราชภัฏเพชรบุรี

จัดประชุมวิชาการระดับชาติ

เรื่อง บทบาทพยาบาลกับการบูรณาการภูมิปัญญาไทย

และการใช้ยาอย่างสมเหตุผล

Nursing role with Thai Wisdom and Rational Drug Use



วันที่ 24 – 25 ตุลาคม 2562

ณ. โรงแรมลองบีช ชะอำ จ. เพชรบุรี

หลักการและเหตุผล

การสาธารณสุขของประเทศไทยในปัจจุบันมีการนำการแพทย์แผนไทยหรือการแพทย์แบบดั้งเดิม (Traditional Medicine) มาร่วมกับการแพทย์แผนปัจจุบันในการรักษาผู้ป่วย รวมทั้งการส่งเสริมสุขภาพของประชาชน โดยเรียกว่า การแพทย์แบบผสมผสาน (Integrative medicine) โดยการดำเนินงานของกรมการแพทย์แผนไทยและแพทย์ทางเลือก กระทรวงสาธารณสุข ทั้งนี้การแพทย์แผนไทยนั้นมีประวัติศาสตร์การรักษามายาวนานกว่า 400 ปี ตั้งแต่ก่อนกรุงสุโขทัยจนกระทั่งมีความเจริญสูงสุดในช่วงรัชกาลที่ 3 แห่งกรุงรัตนโกสินทร์ ดังมีหลักฐานปรากฏเป็นจารึกตำรับยาแผนไทยที่ผนังโบสถ์ของวัดพระเชตุพนวิมลมังคลาราม ราชวรมหาวิหาร หรือวัดโพธิ์ (กรมพัฒนาการแพทย์แผนไทยและการแพทย์ทางเลือก, 2559) เมื่อภายหลังมีการแพทย์แผนตะวันตกจึงทำให้ศาสตร์การแพทย์แผนไทยได้รับความสนใจลดลง

การศึกษาวิจัยสมุนไพรในการรักษา รวมถึงการนวดไทยนั้นได้รับการพิสูจน์ถึงประสิทธิภาพในการรักษา การบำรุงสุขภาพเพิ่มมากขึ้นในปัจจุบันซึ่งบ่งบอกถึงแนวโน้มของความสำเร็จด้านการนำศาสตร์การแพทย์แผนไทยมาประยุกต์ใช้ในการสาธารณสุขในปัจจุบัน นอกจากนี้ประเทศไทยในฐานะของสมาชิกองค์การอนามัยโลก (World Health Organization: WHO) ยังมียุทธศาสตร์เพื่อสร้างเสริมบทบาทของการแพทย์ดั้งเดิมในการให้ประชาชนมีสุขภาพดี โดยใช้ชื่อว่า ยุทธศาสตร์การแพทย์ดั้งเดิมขององค์การอนามัยโลก พ.ศ. 2557-2566 (สำนักงานคณะกรรมการสุขภาพแห่งชาติ, 2559) ซึ่งมีการทบทวนสถานะของการแพทย์ดั้งเดิมในระดับโลก โดยกำหนดวัตถุประสงค์หลักไว้ 4 ด้าน ดังนี้ 1) ด้านนโยบายผสมผสานการแพทย์ดั้งเดิมเข้าสู่ระบบสุขภาพของประเทศตามความเหมาะสม 2) ด้านความปลอดภัย ประสิทธิภาพและคุณภาพการแพทย์ดั้งเดิมโดยขยายฐานความรู้และจัดทำหลักเกณฑ์ในการบังคับใช้ กฎระเบียบและมาตรฐานการประกันคุณภาพ 3) ด้านการเข้าถึงบริการโดยขยายบริการการแพทย์ดั้งเดิมให้ทั่วถึงยิ่งขึ้นและมีค่าใช้จ่ายถูกลงโดยเน้นให้ประชากรที่ยากจนสามารถเข้าถึงบริการได้ 4) ด้านการใช้ยาอย่างสมเหตุผล (Rational Drug Use: RDU) ส่งเสริมให้ผู้ประกอบวิชาชีพและผู้บริโภคใช้การบำบัดรักษาอย่างเหมาะสม

พยาบาลเป็นวิชาชีพที่เป็นกลไกความสำคัญต่อการขับเคลื่อนยุทธศาสตร์ตามนโยบายระดับชาติและองค์การอนามัยโลก ในโอกาสที่ประเทศไทยจะก้าวสู่ RDU Country ในปี ค.ศ. 2020 คณะพยาบาลศาสตร์ มหาวิทยาลัยสวนดุสิต และคณะพยาบาลศาสตร์ มหาวิทยาลัยราชภัฏเพชรบุรี จึงได้ร่วมกันจัดโครงการประชุมวิชาการระดับชาติ เรื่อง “บทบาท

พยาบาลกับการบูรณาการภูมิปัญญาไทยและการใช้ยาอย่างสมเหตุผล (Nursing role with Thai Wisdom and Rational Drug Use)” ขึ้น เพื่อพัฒนาความรู้ของพยาบาลวิชาชีพมาประยุกต์ใช้ได้อย่างถูกต้องและเหมาะสม ซึ่งพยาบาลที่ผ่านการประชุมวิชาการในครั้งนี้ สามารถนับหน่วยคะแนนการศึกษาต่อเนื่องทางการพยาบาล เพื่อการต่ออายุใบอนุญาตได้

วัตถุประสงค์ ผู้เข้าร่วมประชุม

- 1 สร้างความรู้ ความเข้าใจเกี่ยวกับการนำภูมิปัญญาไทยมาประยุกต์ใช้ในการพยาบาลอย่างเหมาะสม มีความรู้เท่าทันสถานการณ์ด้านสาธารณสุขของประเทศ มีความเข้าใจที่ถูกต้องเกี่ยวกับสมุนไพรไทย พืชกัญชาในฐานะเป็นสมุนไพรไทยมาใช้ในทางการแพทย์
- 2 สร้างความเข้าใจที่ถูกต้องเกี่ยวกับการใช้ยาอย่างสมเหตุผล
- 3 ส่งเสริมการเผยแพร่องค์ความรู้ใหม่ด้านการสาธารณสุข ภูมิปัญญาไทย และการใช้ยาอย่างสมเหตุผล

กำหนดการประชุมวิชาการ

วันพฤหัสบดีที่ 24 เดือนตุลาคม 2562

- 08.30 – 09.00 น. ลงทะเบียน
- 09.00 – 09.30 น. พิธีเปิด
โดย ผศ. ดร. เสนาะ กลิ่นงาม
อธิการบดี มหาวิทยาลัยราชภัฏเพชรบุรี
- 09.30 – 10.30 น. บรรยายเรื่อง การบูรณาการภูมิปัญญาไทยในการเรียนการสอนทางการพยาบาล
โดย ผศ. ดร. สุขศิริ ประสมสุข
คณบดี คณะพยาบาลศาสตร์
มหาวิทยาลัยราชภัฏเพชรบุรี
- 10.30 – 10.45 น. Coffee break
- 10.45 – 11.45 น. บรรยายเรื่อง การแพทย์แผนไทย จากอดีตสู่อนาคต
โดย นพ.ขวัญชัย วิศิษฐานนท์
ผู้อำนวยการสถาบันการแพทย์แผนไทย กรมการแพทย์แผนไทยและแพทย์ทางเลือก
- 11.45 – 13.00 น. พักรับประทานอาหารกลางวัน
- 13.00 - 15.00 น. เสวนา เรื่อง พืชกัญชาในฐานะสมุนไพรไทย : ภัยร้ายหรือทางรอด
โดย แพทย์แผนปัจจุบัน แพทย์แผนไทย พยาบาล
นักวิชาการสาธารณสุข

Modulator : อ.จิตรรดา พงศธรารักษ์

- 15.00 – 16.00 น. นำเสนอผลงานวิจัย ผลงานวิชาการ (oral presentation)
- วันศุกร์ที่ 25 ตุลาคม 2562
- 09.00 – 10.30 น. บรรยายเรื่อง RDU Country : เมืองไทยใช้ยาอย่างสมเหตุผล
โดย ดร.ผ่องพักตร์ พิทยพันธ์
ประธานชมรมโอวีและเคมีบำบัดแห่งประเทศไทย
อนุกรรมการกฎหมาย สภาการพยาบาล
- 10.30 – 10.45 น. Coffee break
- 10.45 – 11.45 น. บรรยายเรื่อง Nursing role in Thailand : RDU Country
โดย ดร.ผ่องพักตร์ พิทยพันธ์
ประธานชมรมโอวีและเคมีบำบัดแห่งประเทศไทย
อนุกรรมการกฎหมาย สภาการพยาบาล
- 12.00 – 13.00 น. พักรับประทานอาหารกลางวัน
- 13.00 - 14.30 น. บรรยายเรื่อง บทบาทพยาบาลกับการขับเคลื่อนการใช้ยาอย่างสมเหตุผล
โดย ผศ. ดร. ศรีสุดา วงศ์วิเศษกุล
- 14.30 – 14.45 น. Coffee break
- 14.45 – 16.00 น. การพยาบาลแบบประคับประคองกับการประยุกต์ใช้ภูมิปัญญาไทยอย่างสมเหตุผล
- 16.00 -16.30 น. มอบประกาศนียบัตร และปิดการประชุม

ผู้เข้าร่วมการอบรม

แพทย์ แพทย์แผนไทย แพทย์พื้นบ้าน พยาบาลสังกัดภาครัฐ และเอกชน/อาจารย์พยาบาล/นักศึกษพยาบาล และผู้สนใจทั่วไปจำนวน 200 คน