

04.28.04.๕๑



สำนักงาน.....สุขจังหวัด
 พระ.....ศึกษา
 รับเลขที่.....๕๕๑
 วันที่.....๒๖.๕.๒๕๕๙
 เวลา.....๑๕.๐๐

ที่ ศธ ๖๓๙๓(๓)/ ๖๐๕๑

คณะพยาบาลศาสตร์ มหาวิทยาลัยเชียงใหม่
 ๑๑๐/๔๐๖ ถนนอินทวิโรจ ต่าบลศรีภูมิ
 อำเภอเมือง จังหวัดเชียงใหม่ ๕๐๒๐๐

๑๕ เมษายน ๒๕๕๙

เรื่อง ขอบความอนุเคราะห์ประชาสัมพันธ์หลักสูตรระดับบัณฑิตศึกษา (โท-เอก) ปีการศึกษา ๒๕๕๙ รอบที่ ๒

เรียน นายแพทย์สาธารณสุขจังหวัด

กลุ่มงาน.....และรูปแบบบริหาร
 รับเลขที่.....113
 วันที่ ๑๕ / ๒๗ / ๕๙
 เวลา.....๐๙.๐๐ น.

สิ่งที่ส่งมาด้วย ๑. รายละเอียดการประชาสัมพันธ์หลักสูตรระดับบัณฑิตศึกษา

ด้วยคณะพยาบาลศาสตร์ มหาวิทยาลัยเชียงใหม่ มีความประสงค์จะดำเนินการ
 ประชาสัมพันธ์การรับสมัครเพื่อสอบคัดเลือกเข้าศึกษาในหลักสูตรพยาบาลศาสตรมหาบัณฑิต(ปริญญาโท)
 และหลักสูตรปรัชญาดุษฎีบัณฑิต (ปริญญาเอก) ประจำปีการศึกษา ๒๕๕๙ รอบที่ ๒ โดยมีกำหนดสอบ
 วันศุกร์ที่ ๑๓ พฤษภาคม ๒๕๕๙ (เปิดเรียนเดือนสิงหาคม ๒๕๕๙) ให้แก่บุคคลทั่วไปและผู้สนใจรับทราบ
 โดยทั่วกัน

คณะพยาบาลศาสตร์ จึงใคร่ขอความอนุเคราะห์ประชาสัมพันธ์หลักสูตรดังกล่าวให้
 หน่วยงานแห่งนี้และบุคคลผู้สนใจรับทราบ รายละเอียดดังสิ่งที่ส่งมาด้วย

จึงเรียนมาเพื่อโปรดพิจารณาให้ความอนุเคราะห์ด้วย จักเป็นพระคุณยิ่ง

ขอแสดงความนับถือ

เรียน หัวหน้ากลุ่มงาน.....
 ดำเนินการ

DMK

(นางลัดดา หังชชาติ)
 นักวิชาการสาธารณสุขเชี่ยวชาญ (ด้านส่งเสริมพัฒนา) ปฏิบัติราชการแทน
 นายแพทย์สาธารณสุขจังหวัดพระนครศรีอยุธยา

๒๖ เม.ย. ๒๕๕๙

- มณฑล กิ่งแก้ว
 นพ.
 ๒๘/๕๕๕๙

[Signature]
 (อาจารย์ ดร.สุภารัตน์ วงศ์ศรีคุณ)
 ผู้ช่วยคณบดี ปฏิบัติการแทน
 คณบดีคณะพยาบาลศาสตร์

งานบริการการศึกษาและพัฒนาคุณภาพนักศึกษา

โทรศัพท์ ๐ ๕๓๙๓ ๖๐๖๕, ๐ ๕๓๙๔ ๙๐๓/๙ ต่อ ๒๕,๒๘

โทรสาร ๐ ๕๓๙๔ ๙๐๙๕

ผู้ประสานงาน : นางสาววัชรี นาคะปา

หลักสูตรพยาบาลศาสตรดุษฎีบัณฑิต

คุณสมบัติของผู้สมัคร

| | |
|---|---|
| หลักสูตรปกติ | หลักสูตรนานาชาติ |
| ชาวไทย: | ชาวไทย/ชาวต่างชาติ: |
| สำเร็จการศึกษาในระดับปริญญาโททางการพยาบาล โดยได้เกรดเฉลี่ยสะสม มากกว่า 3.50 สำหรับผู้ที่มีได้สำเร็จการศึกษา ปริญญาโทด้านการพยาบาล ผ่านการพิจารณาเห็นชอบจากคณะกรรมการบริหารหลักสูตร พยาบาลศาสตรดุษฎีบัณฑิต | สำเร็จการศึกษาในระดับปริญญาโททางการพยาบาล โดยได้เกรดเฉลี่ยสะสม มากกว่า 3.50 สำหรับผู้ที่มีได้สำเร็จการศึกษา ปริญญาโทด้านการพยาบาล ผ่านการพิจารณาเห็นชอบจากคณะกรรมการบริหารหลักสูตร พยาบาลศาสตรดุษฎีบัณฑิต |
| ไม่ประกอบโรคศิลปะสาขาพยาบาลและผดุงครรภ์ ชั้น 1 หรือไม่ประกอบวิชาชีพการพยาบาลและการผดุงครรภ์ ชั้น 1 | ไม่ประกอบโรคศิลปะสาขาพยาบาลและผดุงครรภ์ ชั้น 1 หรือไม่ประกอบวิชาชีพการพยาบาลและการผดุงครรภ์ ชั้น 1 |
| ผลการสอบภาษาอังกฤษ ภายใน 2 ปี - TOEFL 450 (Paper-based) / 33 (Computer-based) / 5 (Internet-based) IELTS Band 5 TEGS 60 | 3. มีผลการสอบภาษาอังกฤษ ภายใน 2 ปี - TOEFL 500 (Paper-based) / 173 (Computer-based) / 61 (Internet-based) - IELTS Band 5.5 - TEGS 65 |
| ผลงานวิจัยที่ได้รับการตีพิมพ์เผยแพร่ในวารสารวิชาการอย่างน้อย เรื่อง | ผลงานวิจัยที่ได้รับการตีพิมพ์เผยแพร่ในวารสารวิชาการอย่างน้อย เรื่อง |
| เป็นผู้ได้รับทุนจากสำนักงานคณะกรรมการการอุดมศึกษา กระทรวงศึกษาธิการ ตามโครงการผลิตและพัฒนาอาจารย์ หรือ โครงการพิจารณาจากคณะกรรมการบริหารหลักสูตรพยาบาล ศาสตรดุษฎีบัณฑิต คณะพยาบาลศาสตร์ มหาวิทยาลัยเชียงใหม่ | เป็นผู้ได้รับทุนจากสำนักงานคณะกรรมการการอุดมศึกษา กระทรวงศึกษาธิการ ตามโครงการผลิตและพัฒนาอาจารย์ หรือ โครงการพิจารณาจากคณะกรรมการบริหารหลักสูตรพยาบาล ศาสตรดุษฎีบัณฑิต คณะพยาบาลศาสตร์ มหาวิทยาลัยเชียงใหม่ |

ฐานการสมัคร

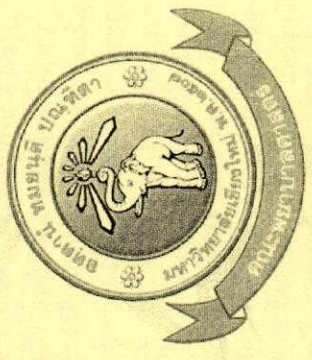
| | |
|--|--|
| หลักสูตรปกติ | หลักสูตรนานาชาติ |
| ชาวไทย: | ชาวไทย/ชาวต่างชาติ: |
| สมัครจำนวน 2 ฉบับ | สมัครจำนวน 2 ฉบับ |
| แนบปริญญาบัตร/ฉบับตราระดับปริญญาตรีทางการพยาบาล ภาษาไทยหรืออังกฤษ) จำนวน 2 ฉบับ | แนบปริญญาบัตร/ฉบับตราระดับปริญญาตรีทางการพยาบาล ภาษาไทยหรืออังกฤษ) จำนวน 2 ฉบับ |
| แนบใบประเมินผลการเรียน (Transcript) ระดับปริญญาตรี ภาษาไทยหรืออังกฤษ) จำนวน 2 ฉบับ | แนบใบประเมินผลการเรียน (Transcript) ระดับปริญญาตรี ภาษาไทยหรืออังกฤษ) จำนวน 2 ฉบับ |
| แนบใบประกอบโรคศิลปะสาขาพยาบาลและการผดุงครรภ์ ชั้น 1 หรือไม่ประกอบโรคศิลปะสาขาพยาบาลและการผดุงครรภ์ ชั้น 1 | แนบใบประกอบโรคศิลปะสาขาพยาบาลและการผดุงครรภ์ ชั้น 1 หรือไม่ประกอบโรคศิลปะสาขาพยาบาลและการผดุงครรภ์ ชั้น 1 |
| แนบใบตราประจำตัวสมาชิกสมาคมพยาบาลแห่งประเทศไทย จำนวน 2 ฉบับ | แนบใบตราประจำตัวสมาชิกสมาคมพยาบาลแห่งประเทศไทย จำนวน 2 ฉบับ |

| | |
|--|---|
| หลักสูตรปกติ | หลักสูตรนานาชาติ |
| ชาวไทย: | ชาวไทย/ชาวต่างชาติ: |
| 8. สำเนาบัตรประจำตัวสมาชิกสภาการพยาบาล จำนวน 2 ฉบับ | 9. คำสมัคร จำนวน 900 บาท 10. หนังสือรับรองจากผู้บังคับบัญชา จำนวน 2 ฉบับ |
| 9. คำสมัคร จำนวน 500 บาท | 9. คำสมัคร จำนวน 900 บาท 10. หนังสือรับรองจากผู้บังคับบัญชา จำนวน 2 ฉบับ |
| 10. หนังสือรับรองจากผู้บังคับบัญชา ที่มีอำนาจอนุมัติให้ลาศึกษาต่อ (เฉพาะผู้สมัครที่เปลี่ยนการศึกษาและ พนักงานของรัฐ) จำนวน 2 ฉบับ | 10. หนังสือรับรองจากผู้บังคับบัญชา จำนวน 2 ฉบับ |
| 11. ผลการสอบภาษาอังกฤษ - TOEFL 450 (Paper-based) / 133 (Computer-based) / 45 (Internet-based) - IELTS Band 5 - TEGS 60 | 11. ผลการสอบภาษาอังกฤษ - TOEFL 500 (Paper-based) / 173 (Computer-based) / 61 (Internet-based) - IELTS Band 5.5 - TEGS 65 |
| 12. หลักฐานการได้รับทุนการศึกษา | 12. หลักฐานการได้รับทุนการศึกษา |
| 13. ผลงานวิจัยที่ได้รับการตีพิมพ์ เผยแพร่ในวารสารวิชาการ หรือผลงานที่ตีพิมพ์อื่น ๆ | 13. ผลงานวิจัยที่ได้รับการตีพิมพ์ เผยแพร่ในวารสารวิชาการ หรือผลงานที่ตีพิมพ์อื่น ๆ |
| 14. โครงร่างการวิจัยที่สนใจจะ ดำเนินการ ผู้สมัครต้องเขียน เค้าโครงการวิจัยในด้านที่สนใจ โดยย่อที่สอดคล้องกับแนวทาง วิจัยหลักของสาขาวิชา | 14. โครงร่างการวิจัยที่สนใจจะ ดำเนินการ ผู้สมัครต้องเขียน เค้าโครงการวิจัยในด้านที่สนใจ โดยย่อที่สอดคล้องกับแนวทาง วิจัยหลักของสาขาวิชา |
| ชาวต่างชาติ : เอกสารเพิ่มเติม | |
| ผู้สมัครชาวต่างประเทศที่ใช้ภาษาอังกฤษเป็นภาษาหลัก และมีภูมิลำเนา มาจากประเทศที่ใช้ภาษาอังกฤษเป็นภาษาราชการ ถือว่าผ่านเงื่อนไข การเทียบใช้ภาษาอังกฤษเป็นภาษาต่างประเทศ โดยต้องแนบเอกสาร หลักฐานการรับรองจากต้นสังกัด | |

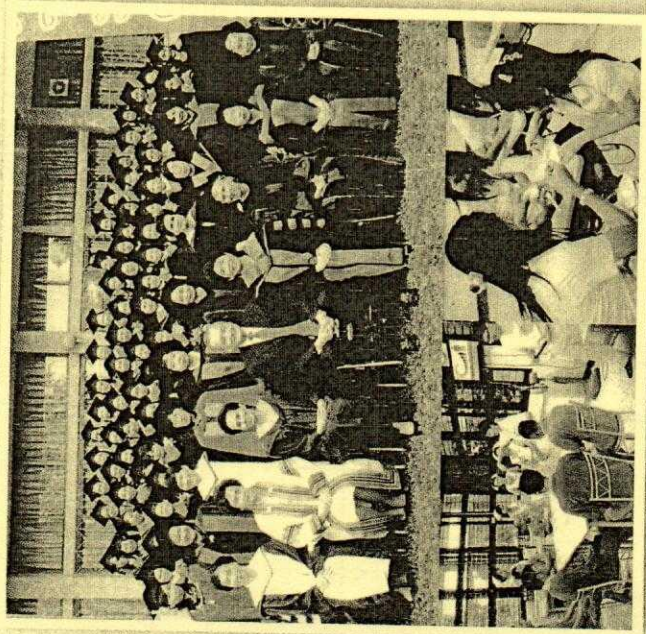
กำหนดการรับสมัคร : ประมาณเดือนธันวาคม-กุมภาพันธ์ ของทุกปี

ติดต่อสอบถามรายละเอียดได้ที่

- บัณฑิตวิทยาลัย มหาวิทยาลัยเชียงใหม่ <http://www.grad.cmu.ac.th>
โทรศัพท์ 0-5394-2405-8 (หลักสูตรปกติ),
0-5394-2422 (หลักสูตรนานาชาติ)
- คณะพยาบาลศาสตร์ มหาวิทยาลัยเชียงใหม่
โทรศัพท์ 0-5394-6065, 0-5394-9079, 0-5394-9115
ตอ 110 หลักสูตรปกติ, ตอ 102, 107 หลักสูตรนานาชาติ
<http://www.nurse.cmu.ac.th> “ชาวรับสมัคร”
E-mail : mns_fon@hotmail.com, wangsrikhuns@gmail.com
nssgi011@chiangmai.ac.th



คณะพยาบาลศาสตร์ มหาวิทยาลัยเชียงใหม่



ความรู้ดี ปฏิบัติเด่น
เป็นวิจัย ใฝ่คุณธรรม นำสู่สากล