

04/16/12/58

สำนักงานสาธารณสุขจังหวัด  
พระนครศรีอยุธยา  
จ.อยุธยา  
วันที่ ๑๕ ธ.ค. ๒๕๕๘  
เวลา ๐๙.๓๐



ที่ สธ ๐๒๐๓.๐๑/ว ๒๓๕

ถึง กรม สำนักงานคณะกรรมการอาหารและยา องค์การเภสัชกรรม หน่วยงานในสังกัดสำนักงาน  
ปลัดกระทรวงสาธารณสุข สำนักงานสาธารณสุขจังหวัด โรงพยาบาลศูนย์ โรงพยาบาลทั่วไป  
สำนักงานเขตสุขภาพที่ ๑ - ๑๓

กลุ่มงานพัฒนาระบบสุขภาพและระบบบริการ  
วันที่ 15/๑๐/๕๘  
30

พร้อมนี้ ขอส่งสำเนาหนังสือคณะสิ่งแวดล้อมและทรัพยากรศาสตร์ มหาวิทยาลัยมหิดล  
ที่ สธ ๐๕๑๗.๑๕/๓๒๒๒ ลงวันที่ ๑๗ พฤศจิกายน ๒๕๕๘ เรื่อง การเปิดรับบุคลากรเข้าศึกษาระดับปริญญาโท  
ในระบบโควตา ปีการศึกษา ๒๕๕๙ รายละเอียดตามเอกสารที่แนบ

จึงเรียนมาเพื่อโปรดทราบและประชาสัมพันธ์ให้หน่วยงานในสังกัดทราบด้วย จะเป็นพระคุณ

WNU  
- WRS.

WNL

(นางนิพนธ์ หังขมาศ)  
ผู้อำนวยการศูนย์ประสานงานด้านบริการทางวิชาการ  
ปฏิบัติการการณน นายแพทย์สาธารณสุขจังหวัดพระนครศรีอยุธยา  
๑๕ ธ.ค. ๒๕๕๘



- สมบูรณ์เกียรติยศ  
พ.ศ. ๒๕๕๘  
14/๑๒/๕๘

สำนักงานปลัดกระทรวงสาธารณสุข  
สำนักบริหารกลาง  
กลุ่มบริหารทั่วไป  
โทร ๐ ๒๕๕๐ ๑๑๗๒  
โทรสาร ๐ ๒๕๕๐ ๑๑๗๔  
ไปรษณีย์อิเล็กทรอนิกส์ general@health2.moph.go.th

ผู้อำนวยการ  
กลุ่มบริหารทั่วไป  
เลขรับ 13746  
วันที่ 9-12-58  
เวลา 11:22



ฝ่ายบริหารทั่วไป  
เลขรับ 14915  
วันที่ 2 พ.ค. 58  
เวลา 14.20

กระทรวงสาธารณสุข  
เลขรับ 61243  
วันที่ - ๒ S.A. ๒๕๕๘  
เวลา 17.16

ห้องรองปลัดกระทรวง  
นายสมศักดิ์ อรรณศิลป์  
เลขรับ 11688  
วันที่ ๕ มิ.ค. ๒๕๕๘  
เวลา 09.16

คณะสิ่งแวดล้อมและทรัพยากรศาสตร์  
มหาวิทยาลัยมหิดล

๙๙๙ หมู่ ๕ ถนนพุทธมณฑลสาย ๔ ตำบลศาลายา  
อำเภอพุทธมณฑล จังหวัดนครปฐม ๗๓๑๓๐  
โทร. ๐๒-๕๕๑-๕๐๐๐ ต่อ ๑๓๑๑ โทรสาร ๐๒-๕๕๑-๕๕๑๐

ที่ ศธ ๐๕๑๗.๑๕/๓๒๒๒

วันที่ ๑๗ พฤศจิกายน ๒๕๕๘

เรื่อง การเปิดรับบุคลากรเข้าศึกษาระดับปริญญาโทในระบบโควตา ปีการศึกษา ๒๕๕๙

เรียน ปลัดกระทรวงสาธารณสุข

สิ่งที่ส่งมาด้วย โปสเตอร์ประชาสัมพันธ์หลักสูตร จำนวน ๑ แผ่น

ด้วย คณะสิ่งแวดล้อมและทรัพยากรศาสตร์ มหาวิทยาลัยมหิดล มีความประสงค์จะรับบุคลากร  
ที่ทำงานในหน่วยงานที่เกี่ยวข้องกับด้านสิ่งแวดล้อมเข้าศึกษาระดับปริญญาโทในระบบโควตา ประจำปีการศึกษา  
๒๕๕๙ ในรอบการรับสมัคร ครั้งที่ ๒ จำนวน ๔ หลักสูตร ซึ่งมีช่วงเวลารับสมัครตั้งแต่วันที่ ๕ ธันวาคม ๒๕๕๘  
ถึง ๑๒ กุมภาพันธ์ ๒๕๕๙ หลักสูตรละ ๕ คน ดังนี้

๑. หลักสูตรวิทยาศาสตรมหาบัณฑิต สาขาวิชาเทคโนโลยีการจัดการสิ่งแวดล้อม (ภาคปกติและภาคพิเศษ)
๒. หลักสูตรวิทยาศาสตรมหาบัณฑิต สาขาวิชาเทคโนโลยีที่เหมาะสมและนวัตกรรมเพื่อความมั่นคงด้านสิ่งแวดล้อม (ภาคปกติและภาคพิเศษ)
๓. หลักสูตรวิทยาศาสตรมหาบัณฑิต สาขาวิชาการจัดการเมืองน่าอยู่และสิ่งแวดล้อมที่ยั่งยืน (ภาคปกติและภาคพิเศษ)
๔. หลักสูตรวิทยาศาสตรมหาบัณฑิต สาขาวิชาการจัดการเมืองน่าอยู่และสิ่งแวดล้อมที่ยั่งยืน (ภาคพิเศษ) ณ ศูนย์ลำปาง

**เกณฑ์การพิจารณา**

๑. พิจารณาคุณสมบัติผู้สมัครจากกรอบแนวคิดการวิจัย (Concept Paper) และการสอบสัมภาษณ์
๒. ยกเว้นการสอบวิชาความรู้ทั่วไปและวิชาเฉพาะของหลักสูตร โดยจะสอบภาษาอังกฤษตามเกณฑ์ของบัณฑิตวิทยาลัย
๓. มีประสบการณ์การทำงานอย่างน้อย ๒ ปี
๔. ภาคการศึกษาและปีการศึกษาที่รับเข้าศึกษา คือ ภาคการศึกษาที่ ๑/๒๕๕๙

ในการนี้ คณะจึงขอเรียนเชิญเพื่อโปรดส่งบุคลากรจากหน่วยงานของท่าน เข้าศึกษาในหลักสูตรระดับปริญญาโท คณะสิ่งแวดล้อมและทรัพยากรศาสตร์ มหาวิทยาลัยมหิดล ต่อไป

จึงเรียนมาเพื่อโปรดพิจารณา จะขอบคุณยิ่ง

๒) ทราบ  
โปรดดำเนินการตามเสนอ

๑) เรียน ปลัดกระทรวงสาธารณสุข  
เพื่อโปรดทราบและพิจารณา  
จะเป็นพระคุณ

(นางนันทพร มานะเนตร)  
ผู้อำนวยการกลุ่มบริหารทั่วไป  
๒-๓ S.A. ๒๕๕๘

(รองศาสตราจารย์ ดร.กัมปนาท ภัคติกุล)  
คณบดีคณะสิ่งแวดล้อมและทรัพยากรศาสตร์  
มหาวิทยาลัยมหิดล

(นายสมศักดิ์ อรรณศิลป์)

๓) สารบรรณ (อุทิศรางวัล)  
โปรดดำเนินการ

๒๐๖ พว๑๕/

(นางสาวนิตยา พวงเงิน)  
นักจัดการงานทั่วไปชำนาญกา  
แทนหัวหน้าฝ่ายบริหารทั่วไป

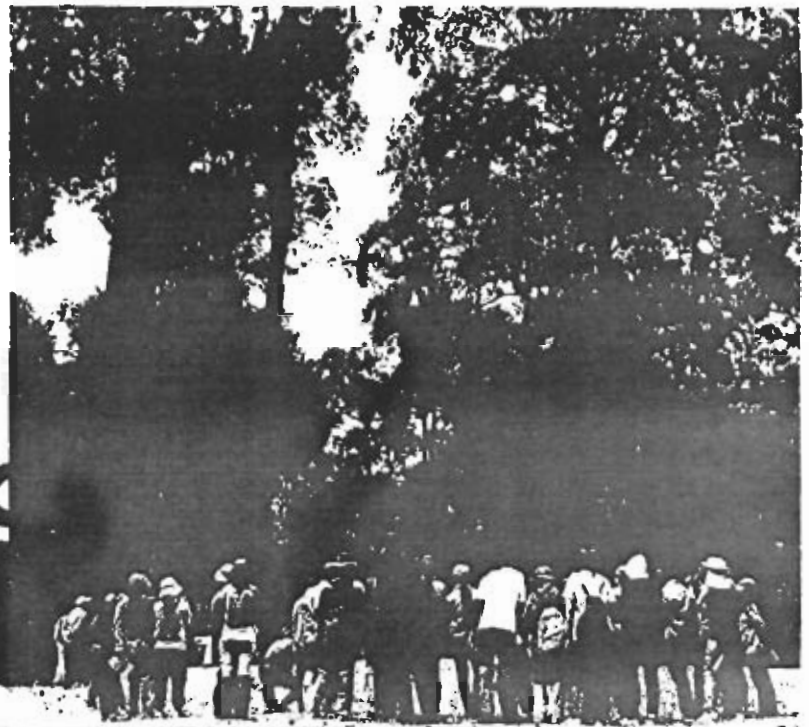
- ๕ S.A. ๒๕๕๘



# หลักสูตรบัณฑิตศึกษา

MASTER  
DEGREE

DOCTORAL  
DEGREE



## คณะสิ่งแวดล้อมและทรัพยากรศาสตร์ มหาวิทยาลัยมหิดล Faculty of Environment and Resource Studies, Mahidol University



หลักสูตรวิทยาศาสตรมหาบัณฑิต สาขาวิชาเทคโนโลยีที่เหมาะสมและนวัตกรรมเพื่อความมั่นคงด้านสิ่งแวดล้อม (ภาคปกติและภาคพิเศษ)



หลักสูตรวิทยาศาสตรมหาบัณฑิต สาขาวิชาเทคโนโลยีการจัดการสิ่งแวดล้อม (ภาคปกติและภาคพิเศษ)



หลักสูตรวิทยาศาสตรมหาบัณฑิต สาขาวิชาการจัดการเมืองนำร่องและสิ่งแวดล้อมที่ยั่งยืน (ภาคปกติและภาคพิเศษ)



หลักสูตรวิทยาศาสตรมหาบัณฑิต สาขาวิชาการจัดการสิ่งแวดล้อมและเทคโนโลยีสิ่งแวดล้อม (หลักสูตรนานาชาติ)



หลักสูตรปรัชญาดุษฎีบัณฑิต สาขาวิชาสิ่งแวดล้อมและทรัพยากรศาสตร์ (หลักสูตรนานาชาติ)



### ทุนอุดหนุน

1. ทุนอุดหนุนค่าเล่าเรียน 60 ปี สภามหาวิทยาลัย
2. ทุนสนับสนุนนักวิจัยในการนำเสนอผลงานทางวิชาการในการประชุมวิชาการ
3. ทุนสนับสนุนนักวิจัยที่จบการศึกษาจากหลักสูตรวิทยาศาสตรมหาบัณฑิต สาขาวิชาเทคโนโลยีที่เหมาะสมและนวัตกรรมเพื่อความมั่นคงด้านสิ่งแวดล้อม คณะสิ่งแวดล้อมและทรัพยากรศาสตร์ มหาวิทยาลัยมหิดล สาขาวิชาเทคโนโลยีการจัดการสิ่งแวดล้อม (ภาคปกติ) จำนวน 2 ทุน ต่อปีการศึกษา
4. ทุนสนับสนุนภาษาสำหรับทำวิทยานิพนธ์จากบัณฑิตวิทยาลัย และสถาบันอื่นๆ
5. ทุน Mahidol-Norway Capacity Building Initiative for ASEAN Project (หลักสูตรนานาชาติ)
6. ผู้เข้าศึกษามีสิทธิ์ได้รับทุนอุดหนุนจากหน่วยงานของรัฐหรือเอกชนต่างๆ ที่ได้รับการสนับสนุน การศึกษานานาชาติจากสถาบันสิ่งแวดล้อม เช่น ทุนสนับสนุนโครงการวิจัยของ สพร.

### จบแล้วทำอะไร

1. นักวิชาการสิ่งแวดล้อม
2. นักบริหารจัดการสิ่งแวดล้อม
3. นักสื่อสารสิ่งแวดล้อมในชุมชนหรือท้องถิ่น
4. นักวิจัยสิ่งแวดล้อม
5. ผู้บริหารภาครัฐ, เกษตร, แคมเปญองค์กรปกครองส่วนท้องถิ่น

### การสมัครเข้าเรียน

เปิดรับสมัครรอบแรกก่อนเรียนการสอน - พฤศจิกายน และรอบหลัง ช่วงเรียนจบการศึกษา - ธันวาคม

### สอบถาม

งานบริหารการศึกษ  
โทรศัพท์ 0-2441-5000 ต่อ 1105-1113  
โทรสาร 0-2441-9509-10  
[www.en.mahidol.ac.th](http://www.en.mahidol.ac.th)  
[www.facebook.com/en.mahidol/](https://www.facebook.com/en.mahidol/)

