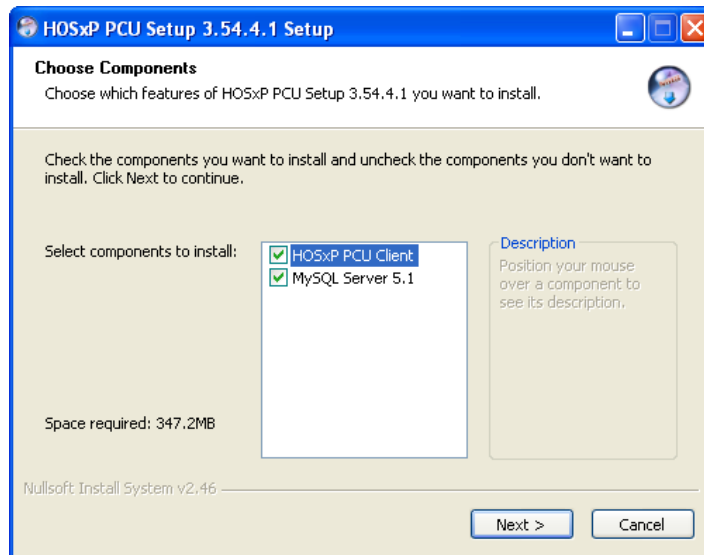
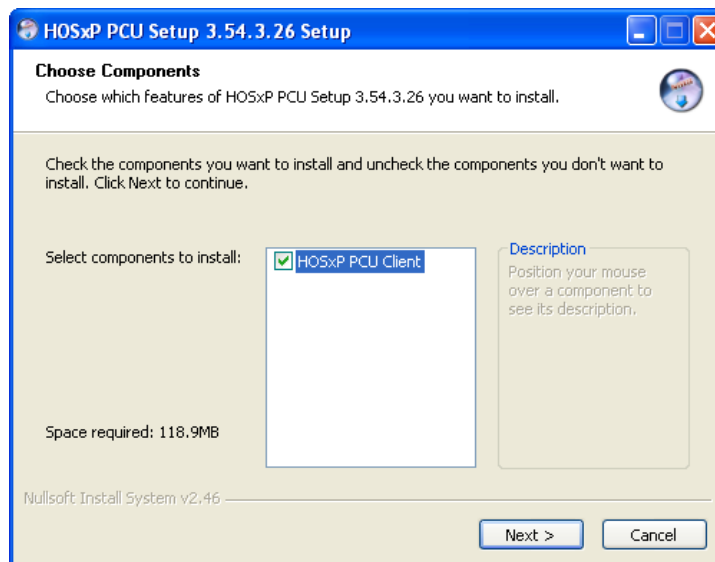


## ขั้นตอนการติดตั้งโปรแกรม HOSxP\_PCUของจังหวัดพระนครศรีอยุธยา

### 1 ติดตั้ง โปรแกรมและฐานข้อมูล(Mysql) ด้วย HOSxP PCU Full Setup



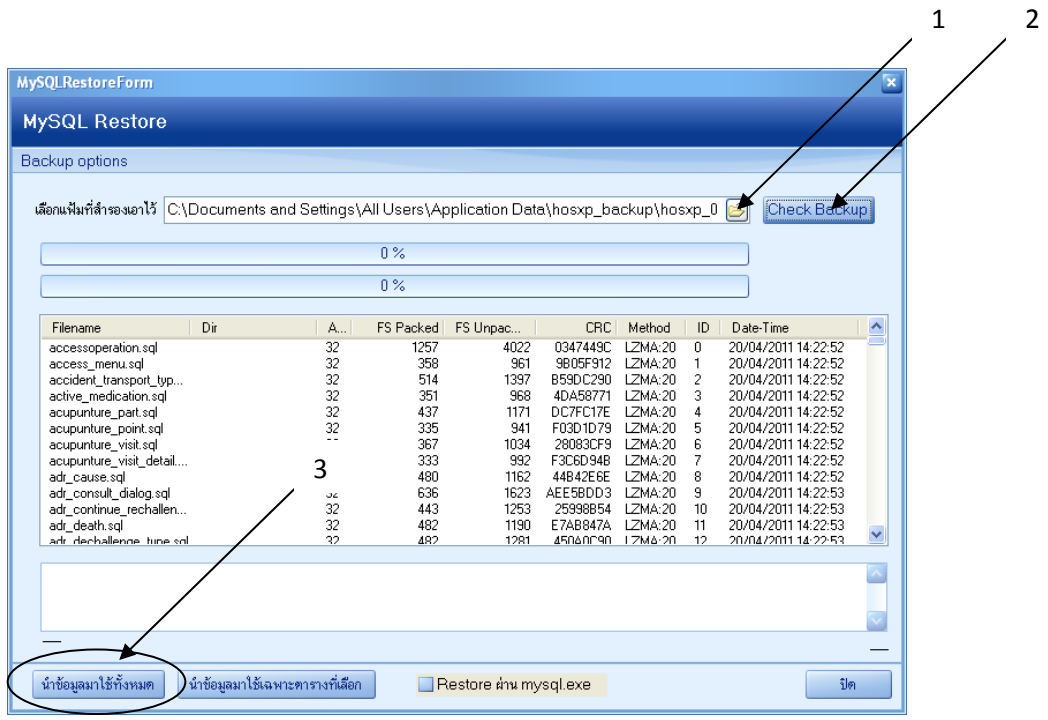
### 2 อัปเดตโปรแกรมให้เป็นเวอร์ชันใหม่ด้วย HOSxP PCU Upgrade



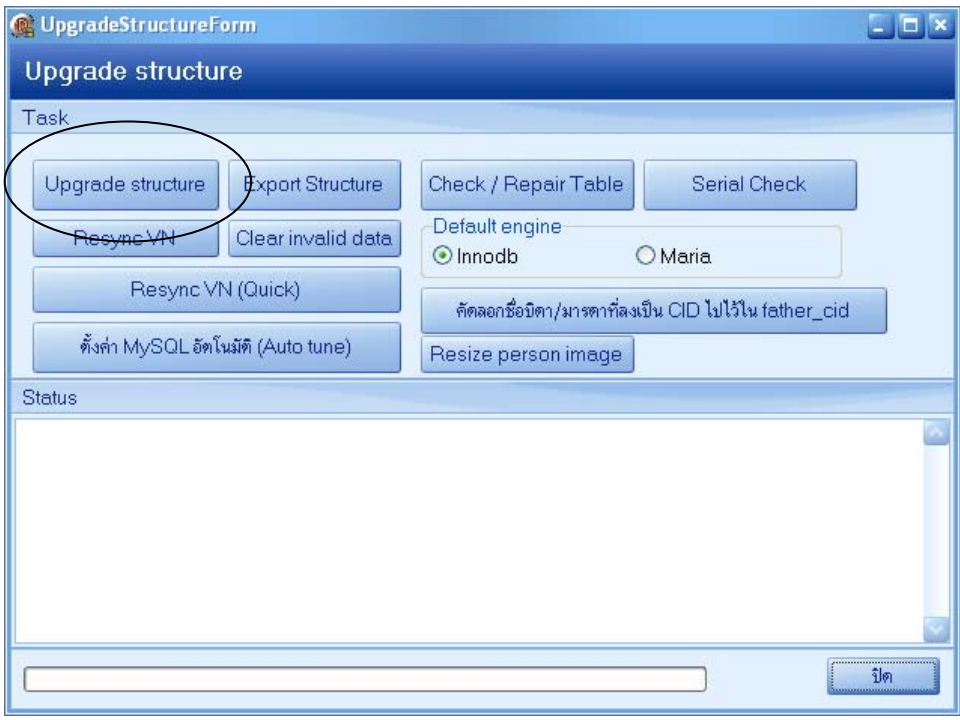
### 3 Restore ฐานข้อมูลตั้งต้น(BasicData.7z) โดยเข้าไปที่โปรแกรม HOSxP PCU >> Tools >> Maintenance >> Restor Data



BasicData.7z

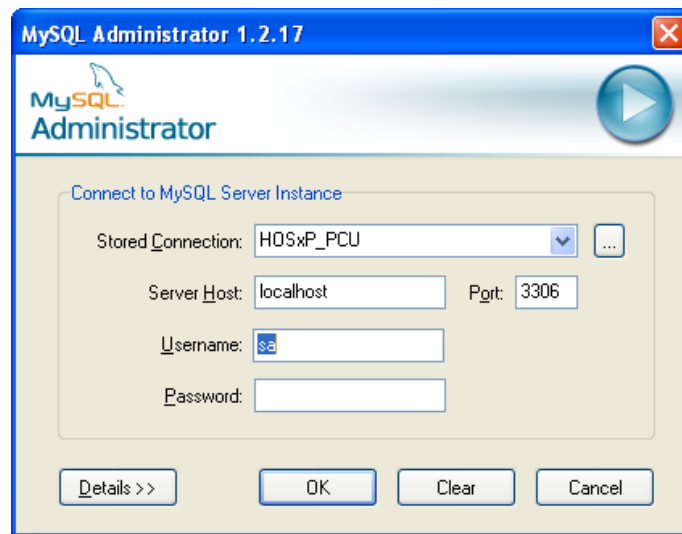


4 Upgrade Structure โดยให้ทำหลังจากที่ Restore Data เรียบร้อยแล้ว จากนั้นให้ไปที่โปรแกรม HOSxp\_PCU >> Tools >> Upgrade Structure แล้วให้กดปุ่ม Upgrade Structure



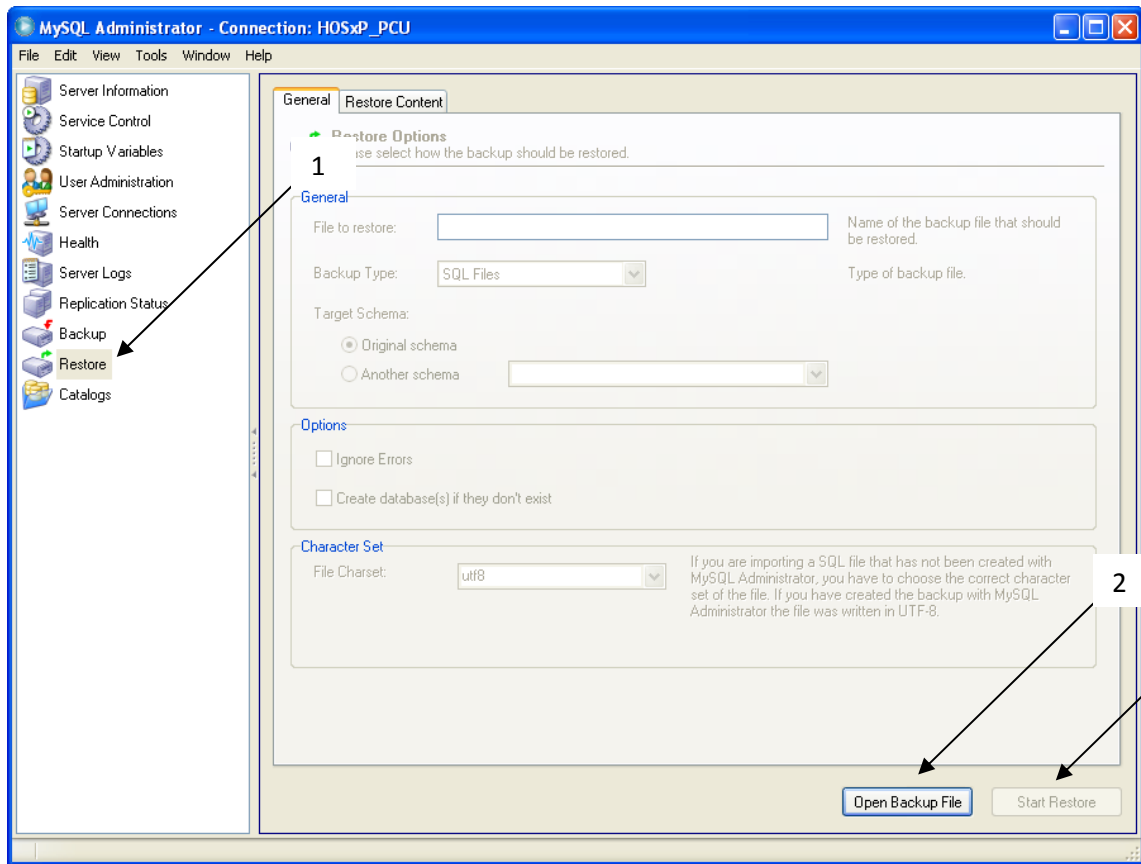
5 ติดตั้ง MysqlAdmin (เครื่องที่ใช้ JHCIS จะมีอยู่แล้วไม่ต้องติดตั้ง)

6 ตั้งค่า

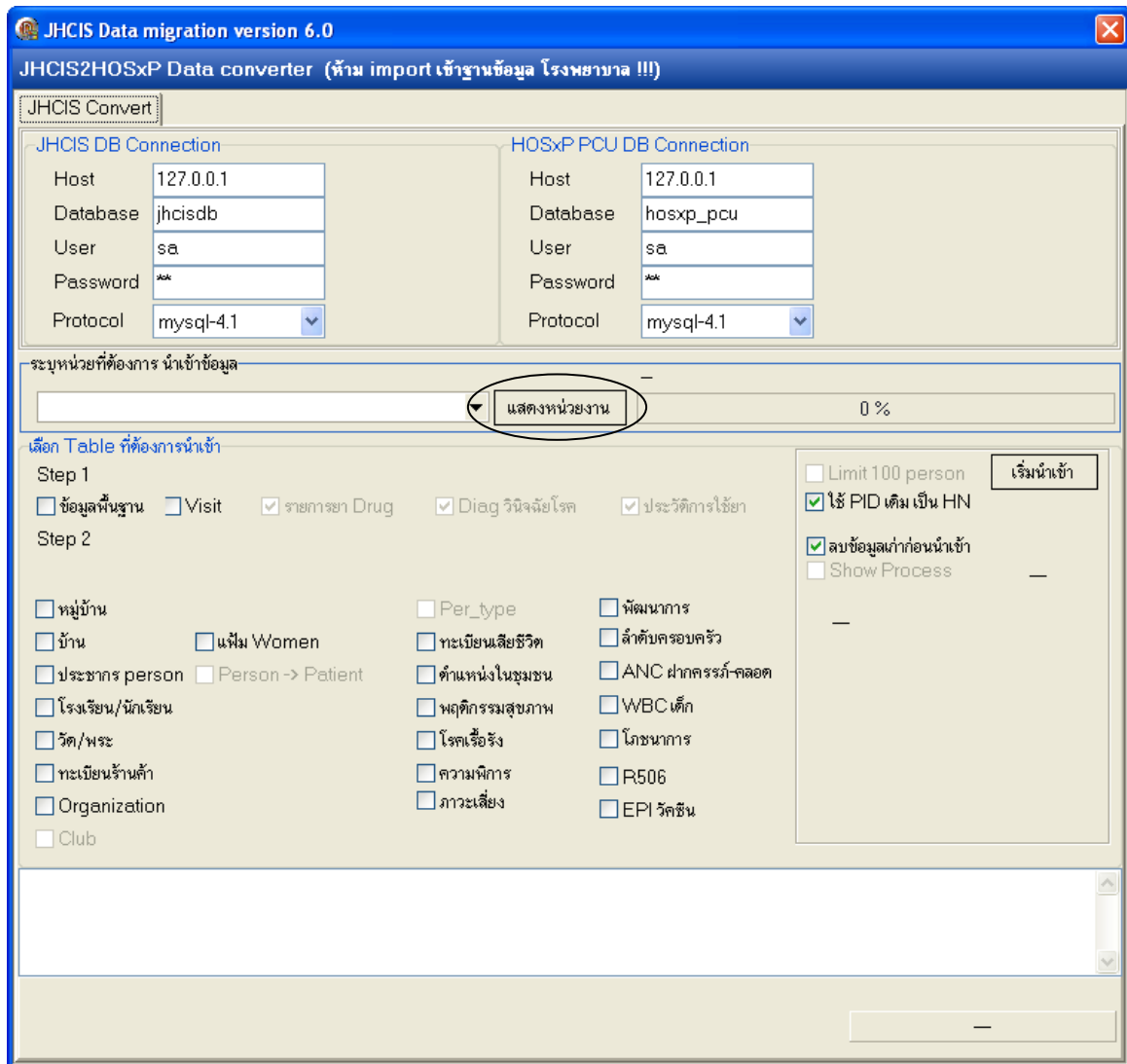


Stored Connection	HOSxP_PCU	(อะไรก็ได้)
Server Host	localhost	หรือ 127.0.0.1
Port	3306	
Username	sa	
Password	sa	

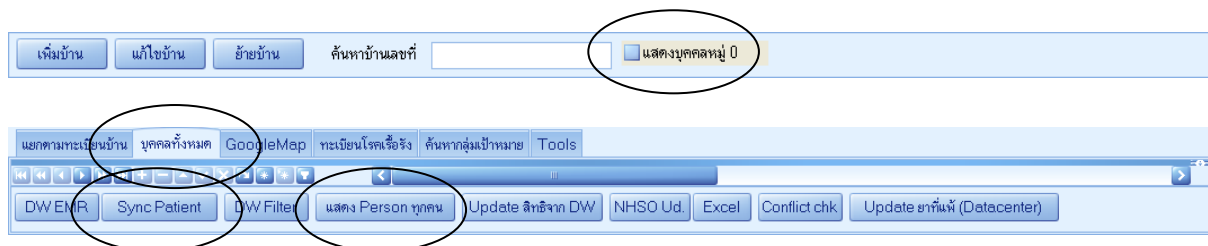
## 7 Restore ฐานข้อมูลของ JHCIS ที่ได้ Backup มา โดยใช้ Mysql Administrater



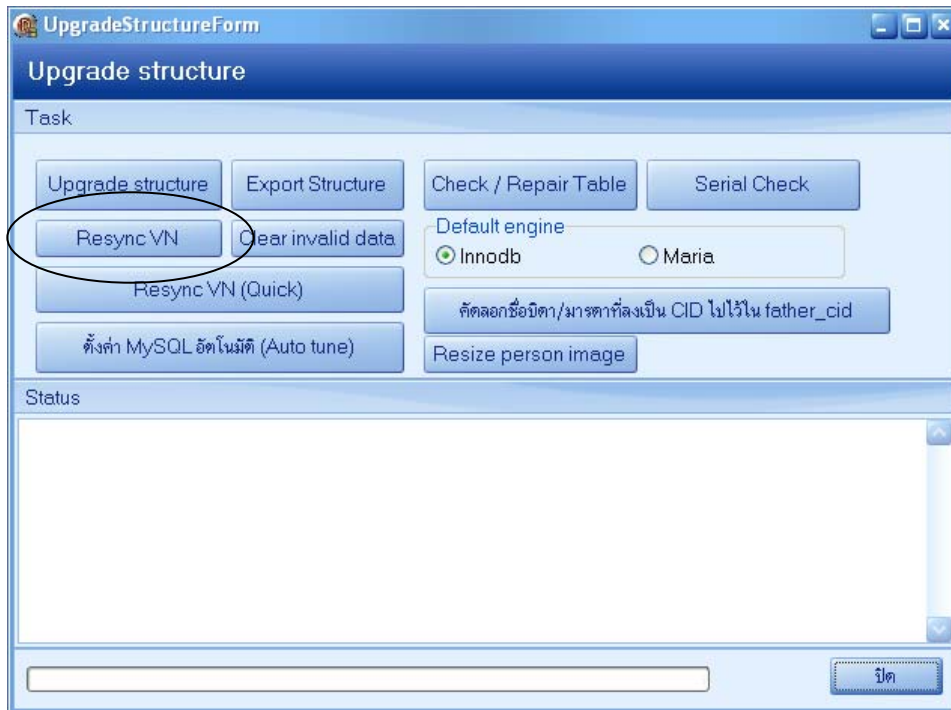
8 ให้ทำการ ดึงข้อมูลจาก JHCIS โดยใช้ Tool JHCISMigrate เพื่อทำการดึงข้อมูลเข้า HOSxP PCU (โดยให้ทำตามกระบวนการตามไฟล์ JHCIS TOOL MIGRATE)



9 หลังจากที่ได้ดึงข้อมูลเสร็จแล้วให้ไปที่ System Setting ระบบรหัสสถานบริการ แล้วให้ไปที่ระบบงานบัญชีที่ 1 จากนั้นให้สังเกตที่แท็บแยกตามทะเบียนบ้าน ให้เลือกแสดงบุคคลหมู่ 0 จากนั้นให้ไปที่แท็บบุคคลทั้งหมด จากนั้นให้เลือก แสดง Person ทุกคน แล้วทำการกดปุ่ม Sync Patient เพื่ออัปเดตข้อมูล Person ที่ได้มาจาก JHCIS ให้ไปแสดงที่ Patient ด้วย



10 ให้ทำการ Resync VN เพื่อให้ข้อมูลที่ดึงมาจาก JHCIS มาประมวลผลที่ตาราง VN\_STAT โดยให้ไปที่ HOSxP\_PCU >> Tools >> Upgrade Structure จากนั้นเลือก Resync VN ขั้นตอนนี้จะใช้เวลาค่อนข้างนานมาก ให้ทำเพียงครั้งเดียวหลังจากนั้นถ้าเราใช้โปรแกรมต่อไปไม่จำเป็นต้องทำ (เคย Resync VN 69,000 visit ใช้เวลาประมาณ 10 ชม.)



11 ตั้งค่า Setting ต่างๆ ใน System Setting ต่างๆ ให้เรียบร้อย เมื่อทำขั้นตอนนี้เรียบร้อยแล้วก็เป็นการเสร็จสิ้นในการ setting โปรแกรม HOSxP PCU

