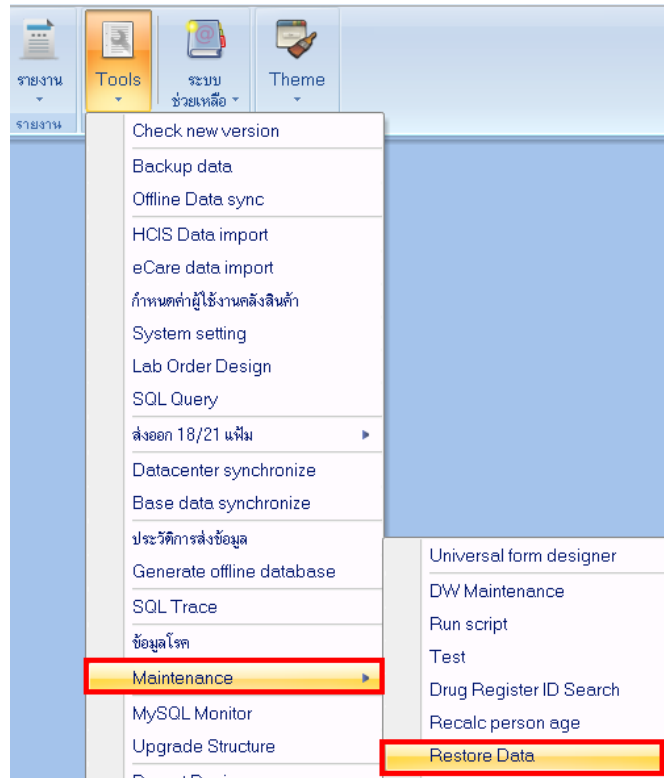
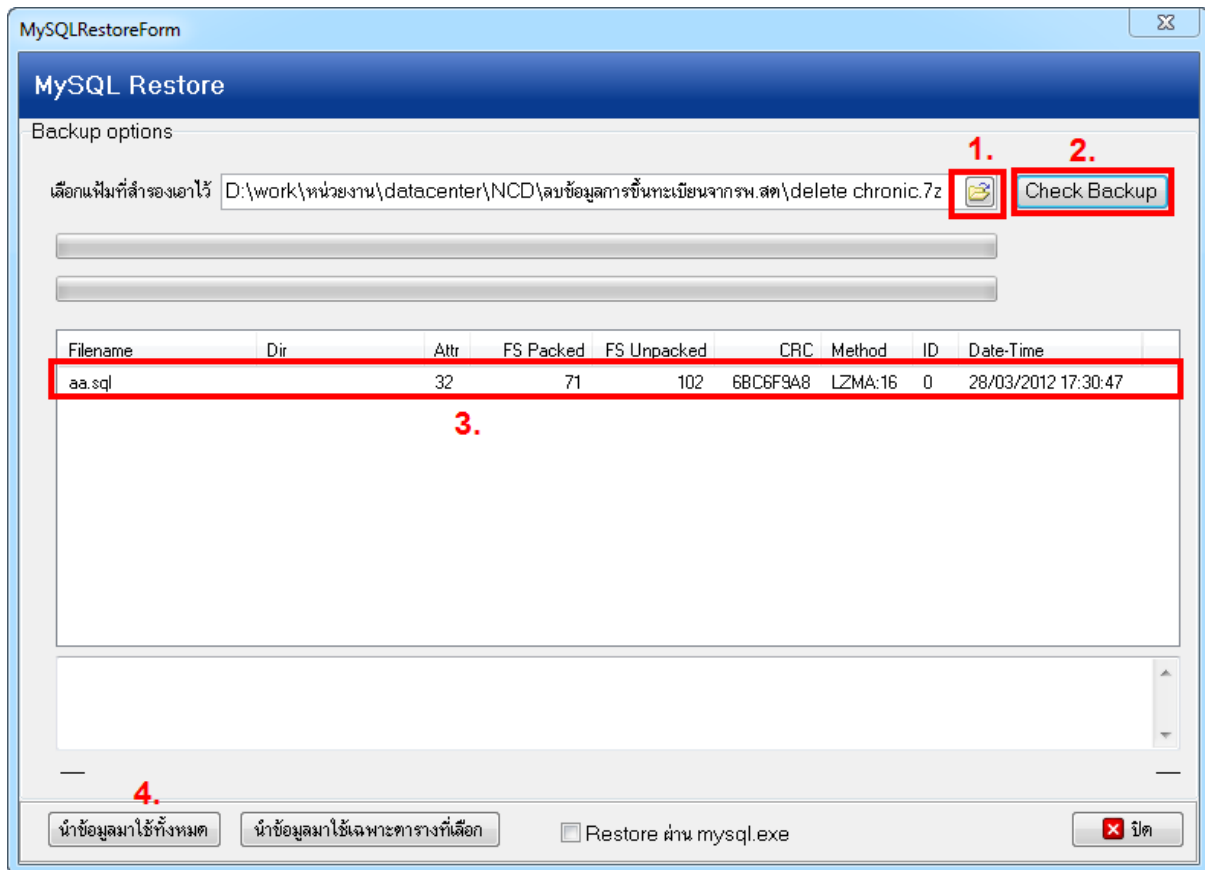


วิธีการลบข้อมูลการขึ้นทะเบียนกลางเพื่อเริ่มต้นการใช้งาน (สำหรับหน่วยบริการที่ไม่ได้รับสิทธิเท่านั้น)

ไฟล์ delete chronic นี้ เป็นไฟล์สำหรับนำไป restore เพื่อแก้ไขปัญหาในการขึ้นทะเบียนกลางของผู้ป่วย ก่อนหน้าที่จะมีการ lock ไม่ให้สามารถกดปุ่มขึ้นทะเบียนกลางในหน่วยบริการที่ไม่ได้รับสิทธิ์ โดยการดำเนินการ ตามภาพด้านล่าง

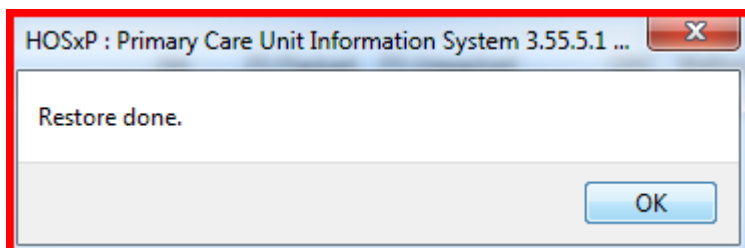


จากปรากฏหน้าจอสำหรับ restore ข้อมูล

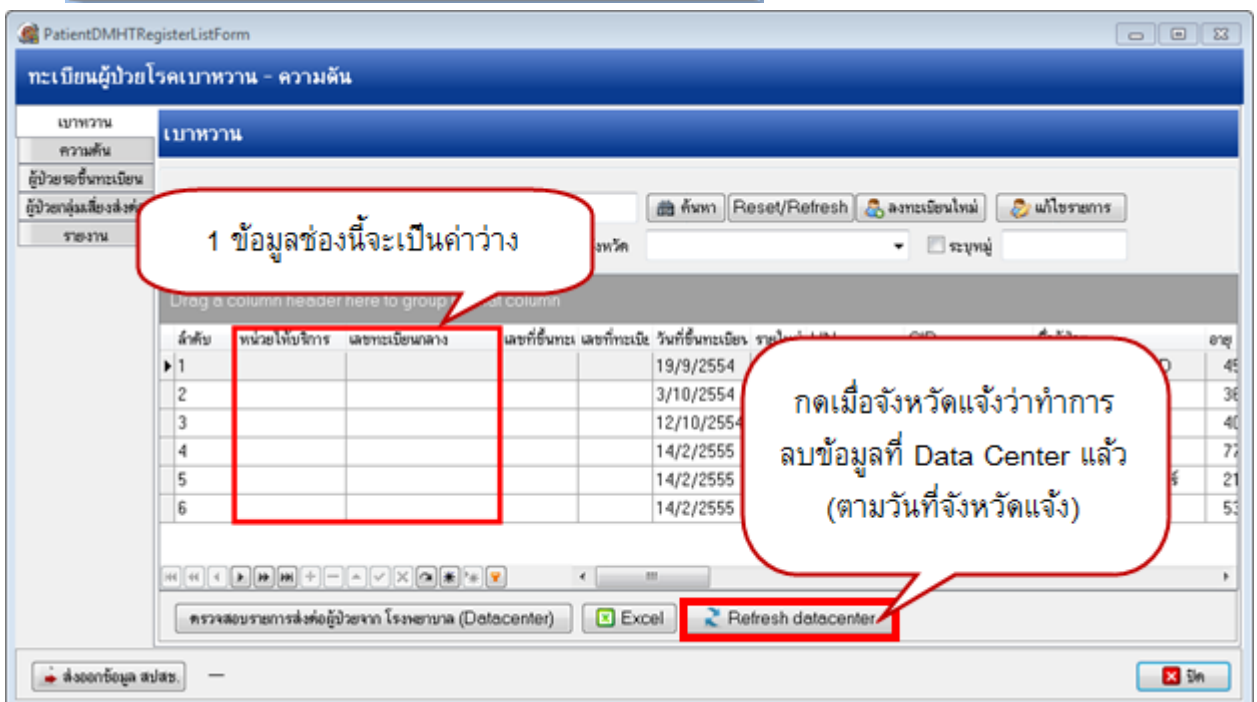
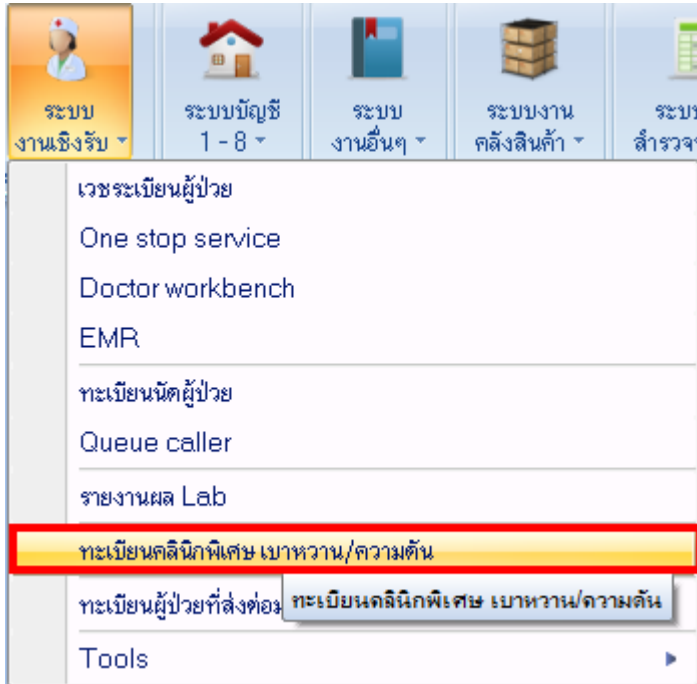


1. ให้ทำการเลือกหาไฟล์ delete chronic ที่เก็บไว้
2. กดปุ่มนี้เพื่อแสดงไฟล์ ที่อยู่ในข้อที่ 3
3. จะได้ไฟล์ aa.sql มา 1 ไฟล์
4. กดปุ่มนี้เพื่อดำเนินการทำให้ช่องเลขทะเบียนกลาง และชื่อหน่วยบริการที่ขึ้นทะเบียนกลางเป็นค่าว่าง

เมื่อเสร็จสิ้นขั้นตอนจะแสดงข้อความ Restore Done ให้ตอบ OK แล้วปิดหน้าจอ restore ออกไป



จากนั้นกลับเข้าไปดูที่หน้าจอทะเบียนคลินิกพิเศษเบาหวาน/ความดัน ช่องหน่วยขึ้นทะเบียนและเลขทะเบียนกลาง จะหายไป



****ห้ามกดปุ่ม Refresh Datacenter จนกว่าจะถึงวันที่ สสจ.แจ้งให้สามารถกดได้**