

# แนวทางการดูแลสุขภาพช่องปากหญิง

1

## ตั้งครรภ์และหญิงหลังคลอด

ทพญ. ปฐมา เซวานเมธา  
สำนักทันตสาธารณสุข กรมอนามัย

“ลูกรักฟันดี เริ่มที่ใบครรภ์”

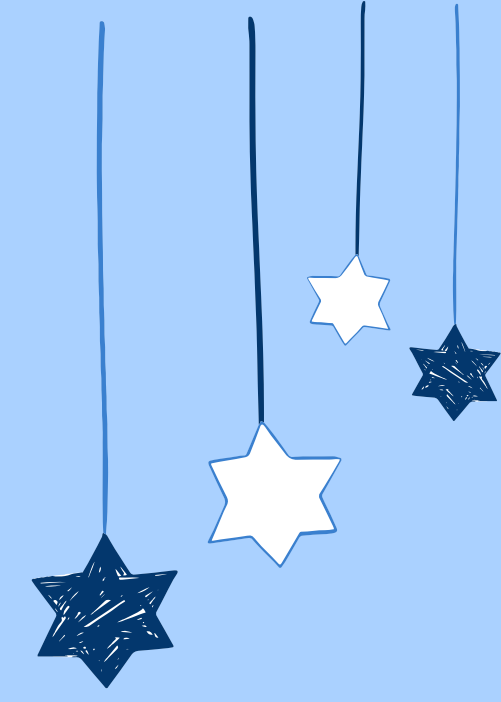


2





ดาวน์โหลดแนวทาง



# แนวทางการดูแลสุขภาพช่องปาก สำหรับหญิงตั้งครรภ์และหญิงหลังคลอด

กรมอนามัย  
กระทรวงสาธารณสุข  
ศูนย์ปฏิบัติการและส่งเสริมสุขภาพ  
สำนักทันตสาธารณสุข กรมอนามัย



# วัตถุประสงค์

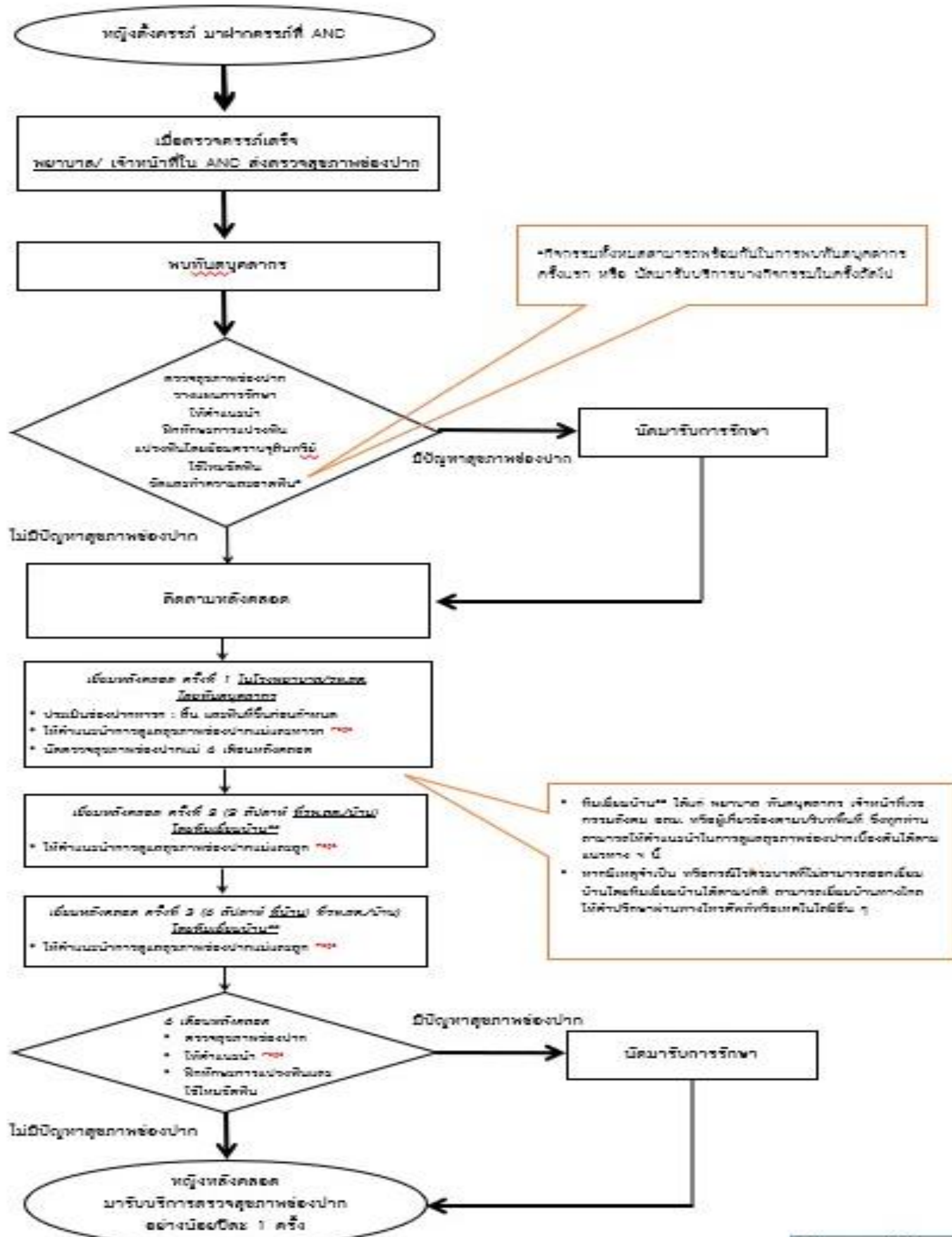
- เพื่อให้ทันตบุคลากร หรือเจ้าหน้าที่สาธารณสุข มีความรู้ในการดูแล สุขภาพช่องปากในกลุ่มหญิงตั้งครรภ์และหญิงหลังคลอด
- เพื่อให้ทันตบุคลากร หรือเจ้าหน้าที่สาธารณสุข สามารถ จัดบริการสร้างเสริมสุขภาพและป้องกันโรคในช่องปาก ในกลุ่มหญิงตั้งครรภ์และหญิงหลังคลอด
- เพื่อเป็น แนวทางสื่อสารแก่ภาคประชาชน ให้เกิดความเข้าใจและตระหนักในการ ดูแลสุขภาพช่องปากหญิงตั้งครรภ์ และหญิงหลังคลอด

## กลุ่มเป้าหมาย

ทันตแพทย์ ทันตภิบาล พยาบาล  
เจ้าหน้าที่สาธารณสุข อาสาสมัคร  
สาธารณสุขประจำหมู่บ้าน (อสม.)  
และบุคลากรที่เกี่ยวข้อง

## ขอบเขต

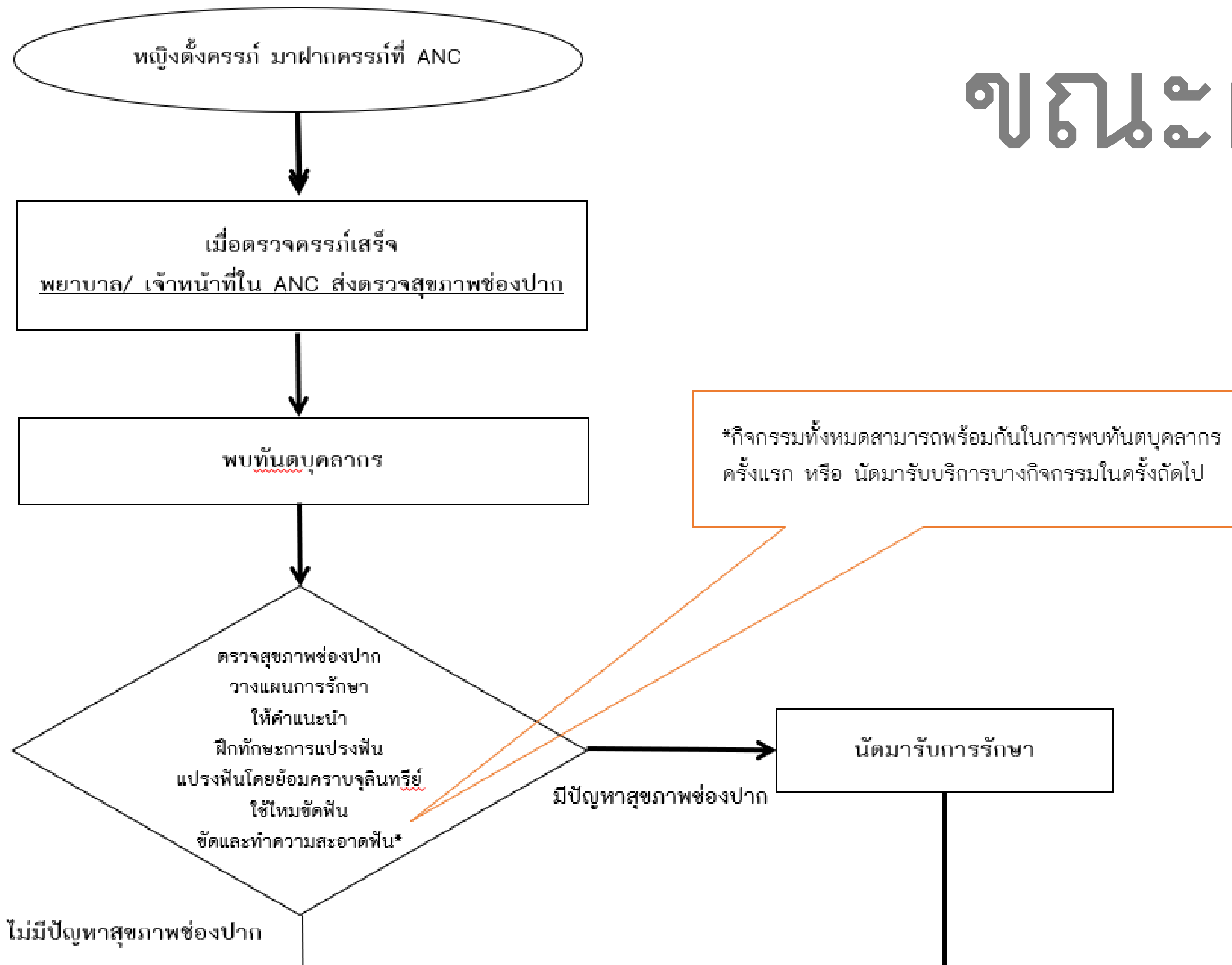
หญิงตั้งครรภ์ที่มารับบริการในสถานบริการของรัฐและเอกชน  
หญิงหลังคลอดในโรงพยาบาล  
และหญิงหลังคลอดที่ได้รับบริการเยี่ยมบ้าน



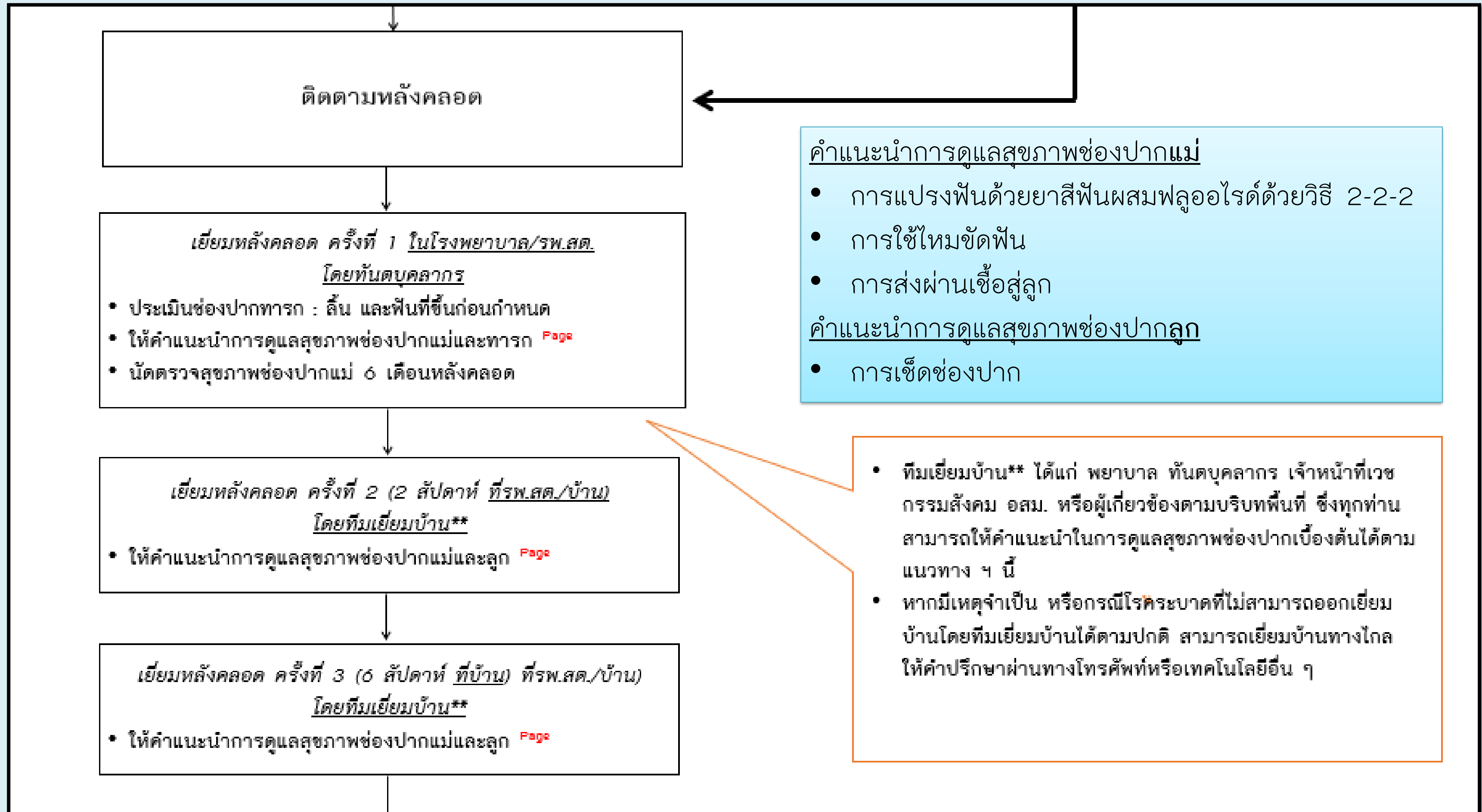
# แนวทางการดูแล สุขภาพช่องปาก หญิงตั้งครรภ์และ หญิงหลังคลอด



# ขั้นตอนตั้งครรภ์



# เยี่ยมหลังคลอด 3 ครั้ง

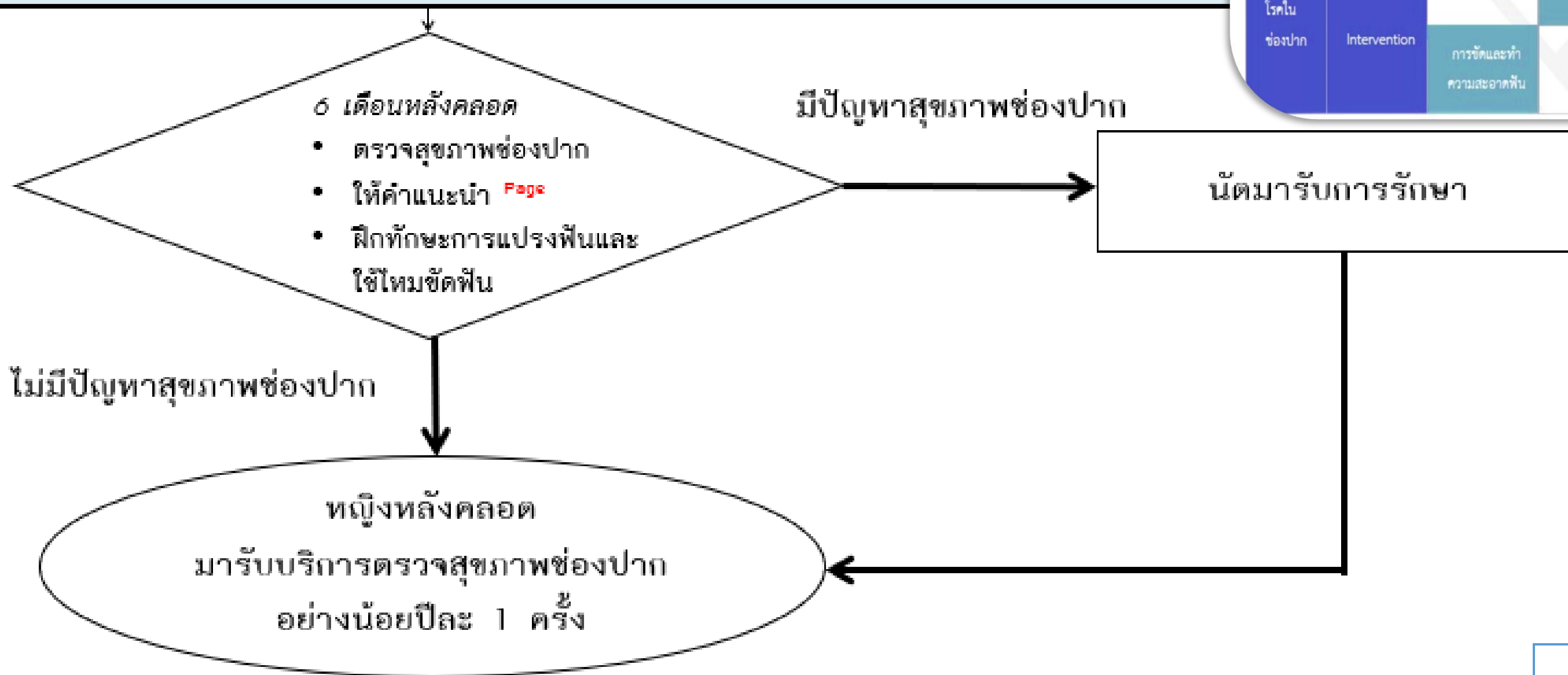


# หลังคลอด 6 เดือนเป็นต้นไป

## แนวทางการจัดบริการสร้างเสริมสุขภาพและป้องกันโรคในช่องปากตามหลักประกันสุขภาพแห่งชาติ

ตารางที่ 1 สิทธิประโยชน์ด้านการสร้างเสริมสุขภาพและป้องกันโรคในช่องปากตามหลักประกันสุขภาพแห่งชาติ

กลุ่ม	หญิงตั้งครรภ์	เด็กเล็ก 0-5 ปี	เด็กโตและวัยรุ่น 6-24 ปี	ผู้ใหญ่ 25-59 ปี	ผู้สูงอายุ 60 ปีขึ้นไป
การสร้างเสริมและป้องกันโรคในช่องปาก	การคัดกรอง	ตรวจสุขภาพช่องปาก		ตรวจสุขภาพช่องปาก	
	Intervention	การขัดและทำความสะอาดฟัน	การเคลือบหลุมร่องฟันถาวร	การใช้ฟลูออไรด์เฉพาะที่เพื่อป้องกันฟันผุ	
				คัดกรองรอยโรคเสี้ยวมะเร็งและมะเร็งช่องปาก*	
				การขัดและทำความสะอาดฟัน	



ข้อมูล ณ วันที่ 27 พ.ย. 2566



# ทำอะไรรหว่างไหนได้บ้าง



ฟอกสีฟัน วีเนียร์  
แนะนำให้ทำหลังคลอดจ้า



## ไตรมาสที่ 1 (0-13 wks)



### ตรวจฟัน

- ทำฟัน กรณีฉุกเฉิน  
เร่งด่วน เช่น ถอนฟันกรณี  
ติดเชือบวม มีหนอง ฟันหัก  
ขากรรไกรหัก เป็นต้น
- X-ray ได้ แต่ต้องใส่  
อุปกรณ์ป้องกัน และทำ  
เฉพาะกรณีจำเป็น
- จัดฟัน



## ไตรมาสที่ 2 (14-27 wks.)



### ตรวจฟัน



### ขูดหินปูน

- ทำฟัน กรณีฉุกเฉิน เร่งด่วน  
เช่น ถอนฟันกรณีติดเชือบวม  
มีหนอง ฟันหัก ขากรรไกรหัก  
 เป็นต้น
- X-ray ได้ แต่ต้องใส่ อุปกรณ์  
ป้องกัน และทำเฉพาะกรณี  
จำเป็น
- จัดฟัน



## ไตรมาสที่ 3 (28 wks ขึ้นไป)

### ตรวจฟัน

- ตรวจฟัน
- ขูดหินปูน (ช่วงต้นไตรมาส)
- ทำฟัน กรณีฉุกเฉิน เร่งด่วน  
เช่น ถอนฟันกรณีติดเชือบวม  
มีหนอง ฟันหัก ขากรรไกรหัก  
 เป็นต้น
- X-ray ได้ แต่ต้องใส่  
อุปกรณ์ป้องกัน และทำเฉพาะ  
กรณีจำเป็น
- จัดฟัน



# การดูแลสุขภาพช่องปากขณะตั้งครรภ์

## อาหาร

- จำกัดปริมาณของหวาน และรับประทานเฉพาะในเวลามื้ออาหาร ไม่ทานจุบจิบ
- เลี่ยงเครื่องดื่มมีน้ำตาล หรือโซดา

## ไปหาหมอฟัน

- ไปพบหมอฟันได้ตลอดช่วงการตั้งครรภ์
- ช่วงเวลาที่ดีที่สุดในการทำฟัน คือ ไตรมาส 2 และต้น ไตรมาส 3

## การดูแลสุขภาพช่องปากด้วยตัวเอง

- แปรงฟันด้วยสูตร 2-2-2 คือ แปรงฟันอย่างน้อยวันละ 2 ครั้ง ด้วยยาสีฟันผสมฟลูออไรด์ นานอย่างน้อย 2 นาที และไม่รับประทานอาหารหลังแปรง 2 ชั่วโมง
- ใช้ไหมขัดฟันเป็นประจำ
- สังเกตความผิดปกติในช่องปากด้วยตัวเอง อย่างสม่ำเสมอ
- ห้ามแปรงฟันหลังอาเจียน ให้อรอ 1 ชั่วโมงค่อยแปรง
- ลดกรดในช่องปาก ด้วยสารละลายเบคกิ้งโซดา หรือน้ำยาบ้วนปากผสมฟลูออไรด์ทันทีหลังอาเจียน

ตรวจครรภ์แล้ว ต้องตรวจฟัน



แผนการดำเนินงาน  
หญิงตั้งครรภ์และเด็กปฐมวัยปี 2567

# ข้อมูลสถานการณ์

ณ วันที่ 30 กันยายน 2566

จากระบบรายงานข้อมูล HDC report

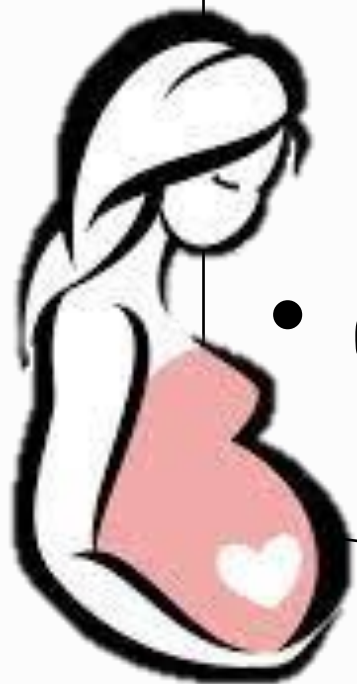
กระทรวงสาธารณสุข

## เด็ก 3 ปี



- ได้รับการตรวจฟัน ร้อยละ 45.1 (50.0)  
ปราศจากฟันผุ ร้อยละ 74.6 (75.0)

## หญิงตั้งครรภ์



- ได้รับการตรวจสุขภาพช่องปาก ร้อยละ 58.8 (70.0)
- ตรวจและฉีด ร้อยละ 24.5 (50.0)

### เด็ก 0-2 ปี (WCC)

- ตรวจฟัน ร้อยละ 49.84 (55.0)
- ผปก. ฝึกแปรงฟัน ร้อยละ 53.04
- เคลือบ F- ร้อยละ 43.49
- รับบริการทางทันตกรรม ร้อยละ 56.40

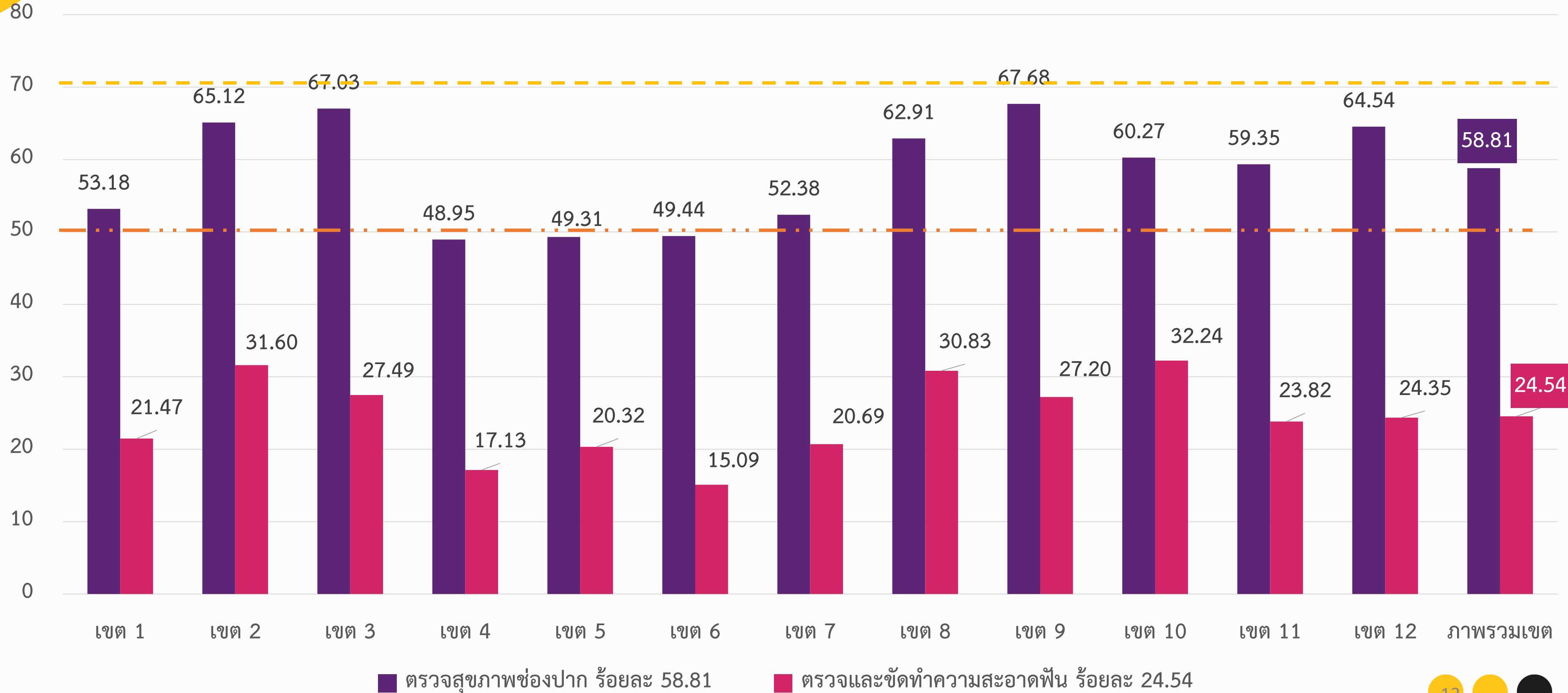


### เด็ก 3-5 ปี

- ตรวจฟัน ร้อยละ 55.91 (55.0)
- เคลือบ F- ร้อยละ 53.87
- รับบริการทางทันตกรรม ร้อยละ 62.63

# ร้อยละหญิงตั้งครรภ์ที่ได้รับการตรวจ&ตรวจและขีดทำความสะอาดฟัน

ณ วันที่ 30 กันยายน 2566



# ร้อยละเด็ก 3 ปี ได้รับการตรวจฟัน และปราศจากฟันผุ

ณ วันที่ 30 กันยายน 2566



# แผนการดำเนินงาน ปี พ.ศ. 2567



หญิงตั้งครรภ์

เด็ก 0-2 ปี

เด็ก 3-5 ปี

ANC

WCC

Kindergarten

## กิจกรรมย่อย

ประชุมเชิงปฏิบัติการขับเคลื่อนการดูแลสุขภาพช่องปากหญิงตั้งครรภ์และหญิงหลังคลอดตามมาตรฐานอนามัยแม่และเด็ก (Hybrid)

**\*บูรณาการงานอนามัยแม่และเด็ก**

## กิจกรรมย่อย

ประชุมเชิงปฏิบัติการทบทวนการใช้ประโยชน์จากระบบเฝ้าระวังและระบบสารสนเทศสุขภาพช่องปากเด็กปฐมวัยในพื้นที่นำร่อง

## กิจกรรมย่อย

1. ประชุมคณะกรรมการขับเคลื่อนการดำเนินงานสร้างเสริมสุขภาพและป้องกันโรคในช่องปากในสถานพัฒนาเด็กปฐมวัย
2. ประชุมพัฒนาศักยภาพเครือข่ายสถานพัฒนาเด็กปฐมวัยต้นแบบด้านสุขภาพช่องปาก (Online)

**\*บูรณาการงาน 4D**

## กิจกรรมที่ดำเนินงานทุก setting

1. พัฒนาสื่อสร้างเสริมความรู้ด้านการดูแลสุขภาพช่องปากหญิงตั้งครรภ์และเด็กปฐมวัยในหน่วยบริการ และสพด.
2. การนิเทศติดตามการดำเนินขับเคลื่อนงานส่งเสริมสุขภาพช่องปากในกลุ่มหญิงตั้งครรภ์และเด็กปฐมวัย

# มาเป็นเครือข่ายเดียวกันเถอะ

- สัมครลงทะเบียนเข้าร่วมเป็นเครือข่าย ใช้แนวทาง  
การดูแลหญิงตั้งครรภ์และหญิงหลังคลอด

<https://shorturl.asia/2QPb1>





# QR-code สมัครเข้า Line กลุ่มเครือข่ายหน่วยบริการหญิงตั้งครรภ์และหญิงหลังคลอด



## รายงานการใช้แนวทางการดูแลสุขภาพช่องปากหญิงตั้งครรภ์และหญิงหลังคลอด ปี 2567

1. วันที่รายงาน.....(2 ครั้ง : ครั้งที่ 1 ภายในวันที่ 15 กุมภาพันธ์ 2567 และครั้งที่ 2 ภายในวันที่ 31 กรกฎาคม 2567).....
2. ชื่อหน่วยบริการที่ใช้แนวทางฯ.....จังหวัด.....
3. ผู้รับผิดชอบ.....ช่องทางติดต่อ.....
4. ช่วงเวลาที่ดำเนินการ.....
5. กลุ่มเป้าหมาย.....จำนวน.....คน
6. กิจกรรมที่ดำเนินการ.....
7. ผลลัพธ์ของการใช้แนวทางฯ .....
8. ภาพกิจกรรมดำเนินงาน ใน ANC หรือห้องฟันขณะ OHI 1 ภาพ, ward หลังคลอด หรือรพ.สต. 1 ภาพ และภาพเยี่ยมบ้าน หรือลงชุมชน 1 ภาพ รวมอย่างน้อย 3 ภาพ ในรูปแบบ powerpoint 1 หน้า



# สื่อสนับสนุนการดำเนินงานส่งเสริมสุขภาพช่องปาก

## คู่มือแนวทางการดำเนินงาน



ดาวน์โหลดแนวทาง  
แนวทางการดูแลสุขภาพช่องปาก

หญิงตั้งครรภ์และหญิงหลังคลอด



ดาวน์โหลดแนวทาง

แนวทางการส่งเสริมคุณภาพสถานพัฒนาเด็กปฐมวัย

ด้านสุขภาพ (4D)ตามมาตรฐานสถานพัฒนาเด็กปฐมวัยแห่งชาติ



ดาวน์โหลดแนวทาง

แนวทางการพัฒนาสถานพัฒนาเด็กปฐมวัยต้นแบบ

“ด้านสุขภาพช่องปาก”

ภายใต้มาตรฐานสถานพัฒนาเด็กปฐมวัยแห่งชาติ

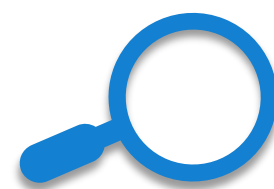
## Active learning/ e-learning



Scan เพื่อเล่นเกม



Scan เพื่อเข้าสู่บทเรียน



moco anamai:

<https://moco.anamai.moph.go.th/>



## อินโฟกราฟิก/อื่น ๆ



SCAN เพื่อดู



รวมสื่อสำนักทันตสาธารณสุข



Scan เพื่อดาวน์โหลด

Download

<https://dental.anamai.moph.go.th/th/transmit/?reload>



ผู้รับผิดชอบงาน

งานพัฒนาทันตสุขภาพหญิงตั้งครรภ์และเด็กปฐมวัย

กลุ่มพัฒนาทันตสุขภาพเด็กปฐมวัยและวัยรุ่น สำนักทันตสาธารณสุข กรมอนามัย

Tel. 0 2590 4956 <https://dental.anamai.moph.go.th/th>



สำนักทันตสาธารณสุข กรมอนามัย



ทพญ.กรกมล นิยมศิลป์ (หม่ออ้อย)  
ทันตแพทย์เชี่ยวชาญ  
(หัวหน้ากลุ่มพัฒนาทันตสุขภาพเด็กปฐมวัยและวัยรุ่น)



ทพญ.ปฐมา เซาวนเมธา (หม่อหิ่ง)  
ทันตแพทย์ชำนาญการพิเศษ  
(หัวหน้างานหญิงตั้งครรภ์และเด็กปฐมวัย)



ทพญ.อรฉัตร คุรุรัตน์ (หม่อปู)  
ทันตแพทย์ชำนาญการพิเศษ



น.ส.พรชเนตต์ บุญคง (น้องไฝ)  
นักวิชาการสาธารณสุขชำนาญการ



น.ส.วีรยา กัญหารัตน์ (น้องฝน)  
นักวิชาการสาธารณสุขปฏิบัติการ



น.ส.ปาจริยภัทร นาควาริ (น้องchim)  
นักวิชาการสาธารณสุขปฏิบัติการ

ลูกรักฟันดี เริ่มที่ในครรภ์

Thank You!

